



Liberté • Égalité • Fraternité
RÉPUBLIQUE FRANÇAISE

MINISTÈRE
DES SOLIDARITÉS
ET DE LA SANTÉ

Bilans: pollens d'ambroisie 2021 et campagne 2021 Plateforme Signalement Ambroisie



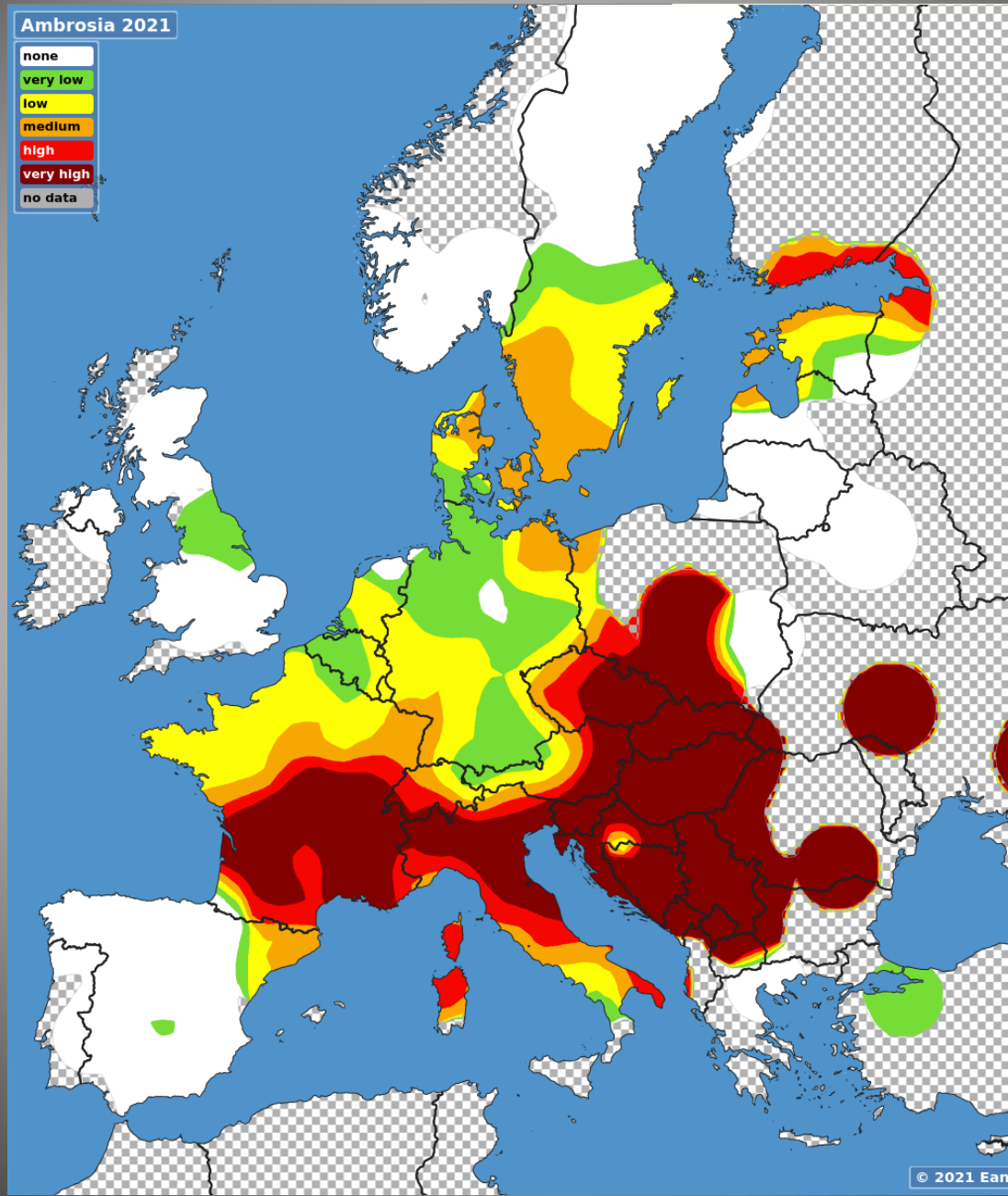
© Agroscope ACW

NOVEMBRE 2021

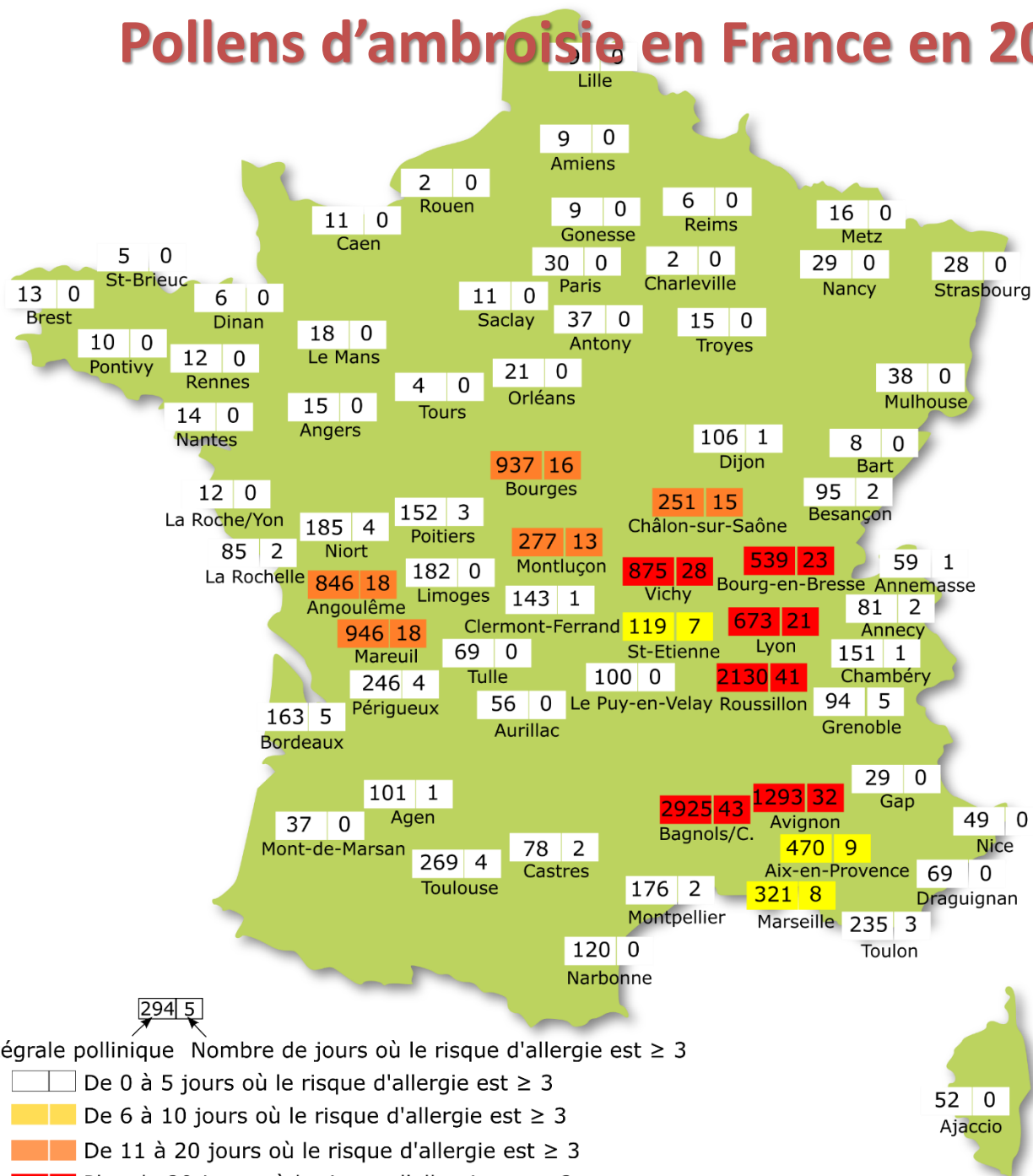


Bilan 2021 de la pollinisation de l'ambroisie

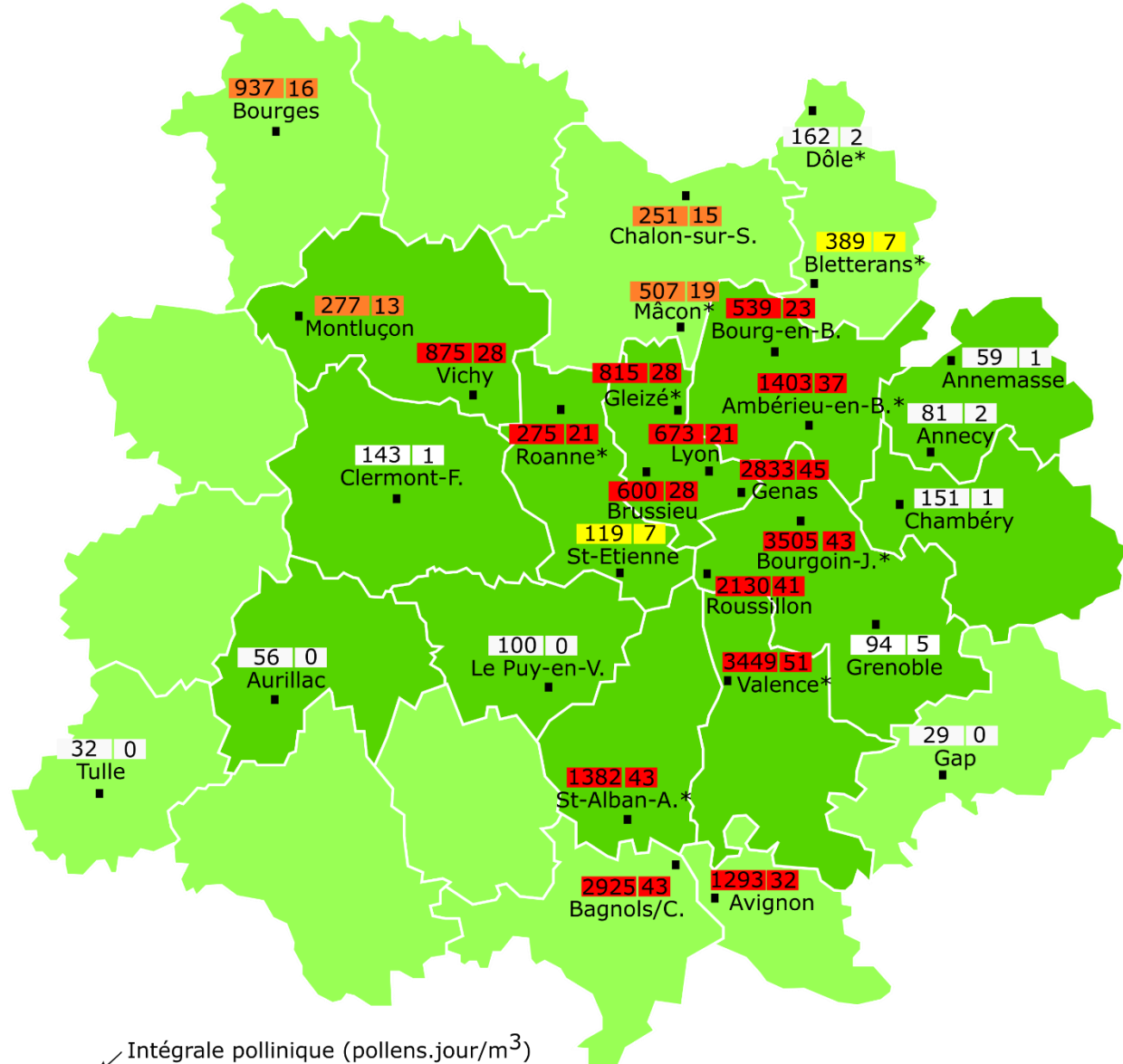
Les pollens d'ambroisie en Europe en 2021



Pollens d'ambroisie en France en 2021



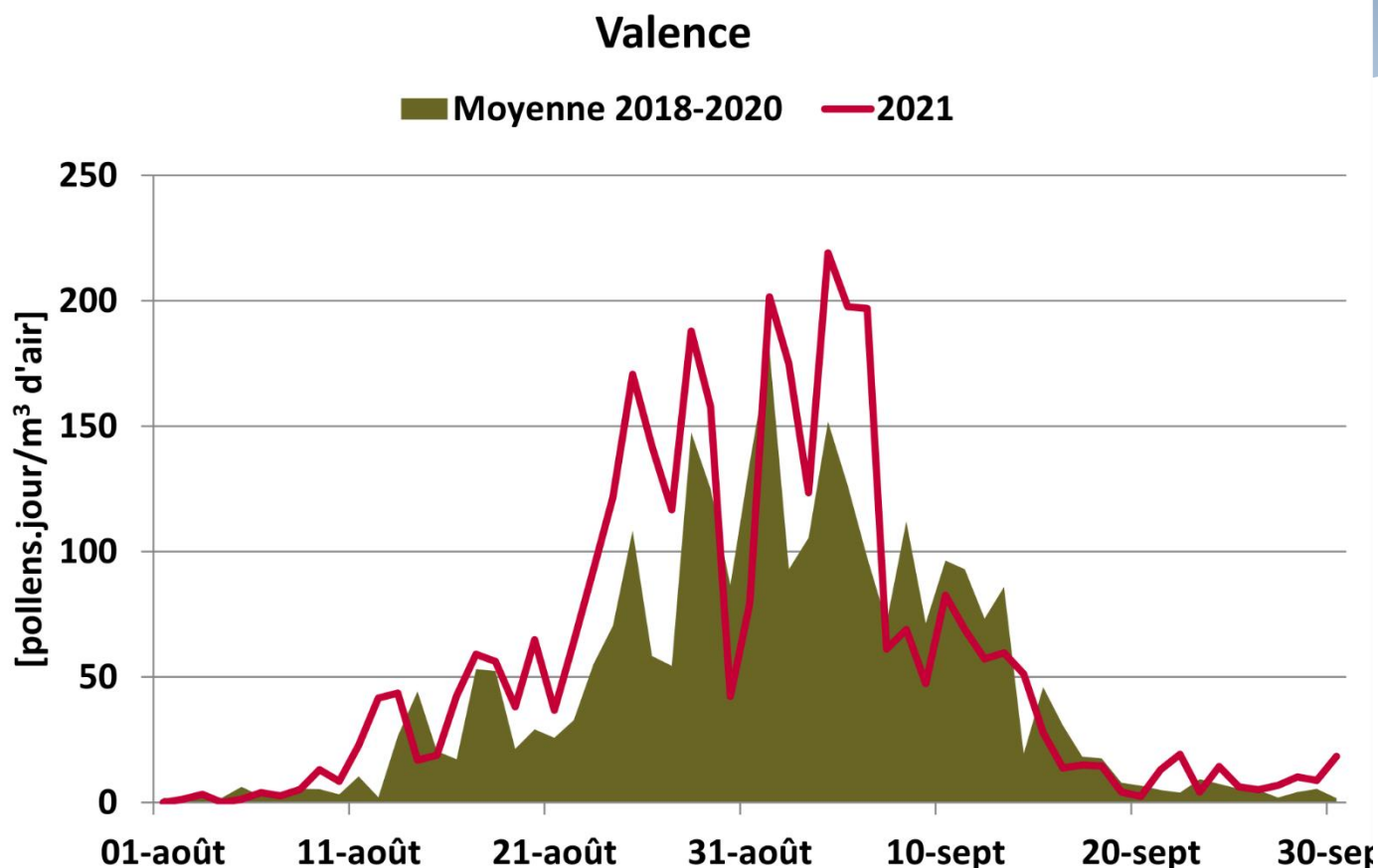
ZOOM sur Auvergne- Rhône-Alpes



- 223 | 5 ← Nombre de jours où le risque d'allergie est ≥ 3
- | □ 0 à 5 jours où le risque d'allergie est ≥ 3
- | ■ 6 à 10 jours où le risque d'allergie est ≥ 3
- | ■ 11 à 20 jours où le risque d'allergie est ≥ 3
- | ■ + de 20 jours où le risque d'allergie est ≥ 3

* : Capteurs saisonniers

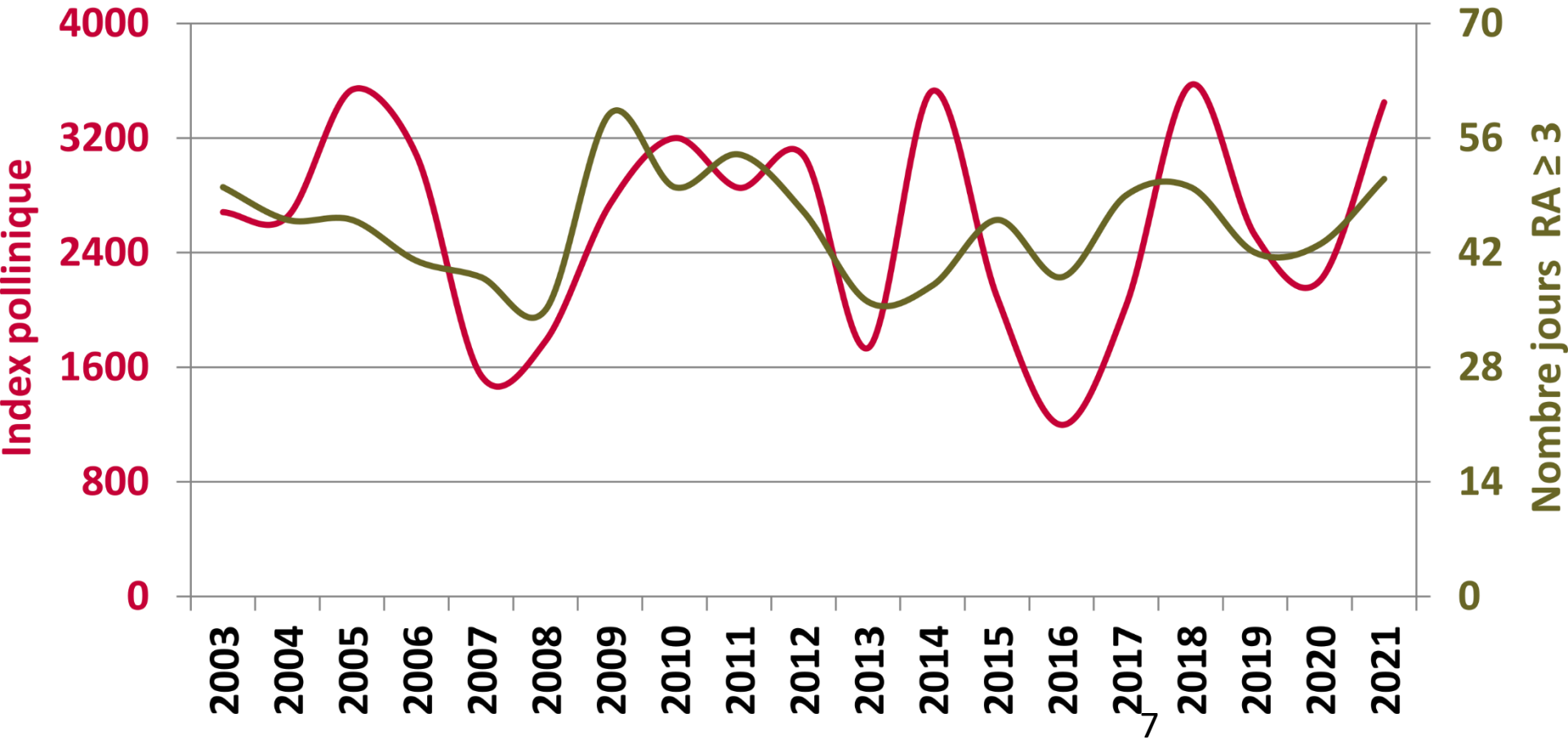
Pollens d'ambroisie sur 3 ans



La saison pollinique a débuté cette année vers le 11 août comme le prédisait le modèle du RNSA. Les quantités ont été fortes de la mi-août à la mi-septembre avec plusieurs pics supérieurs à la moyenne des années précédentes.

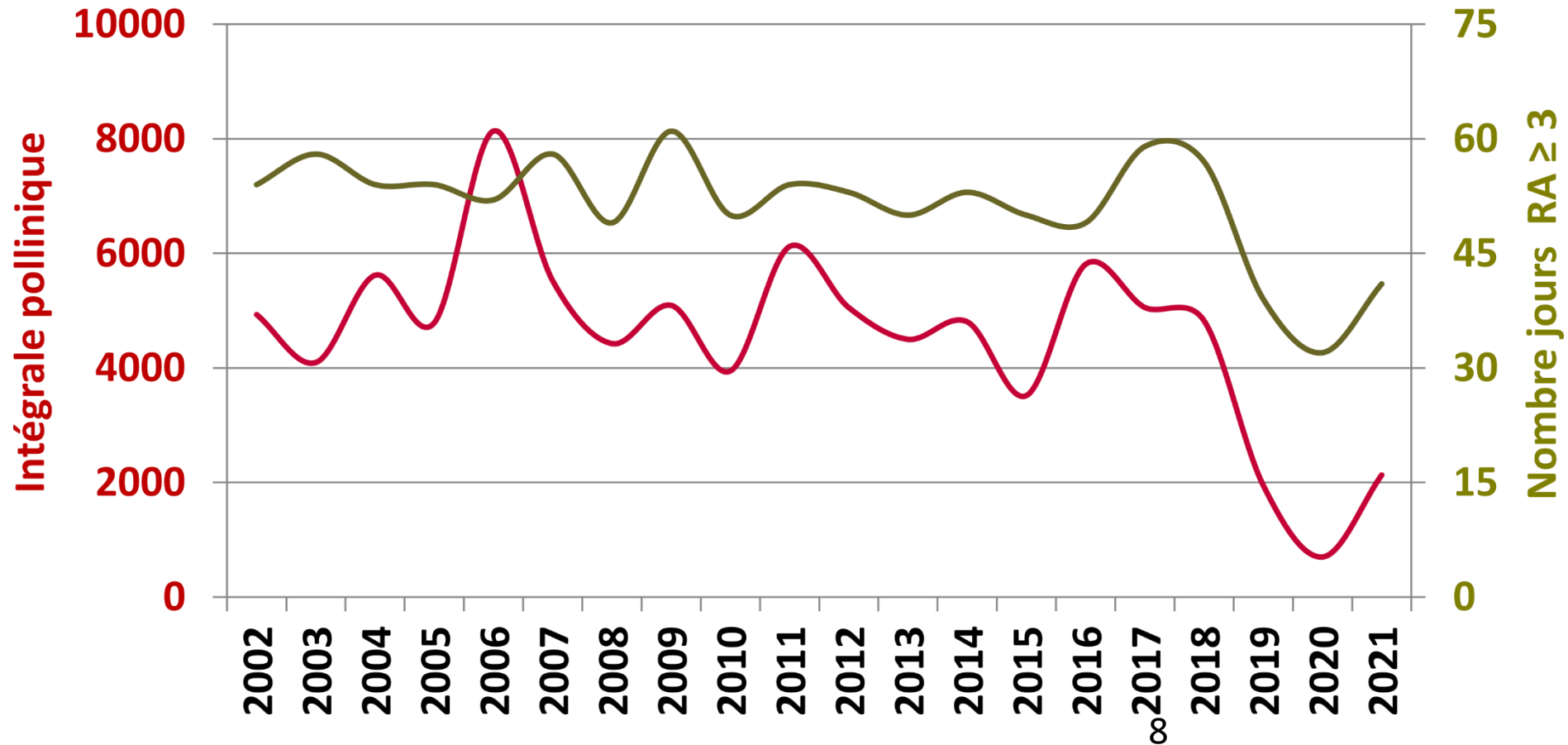
Evolution de la pollinisation de l'ambroisie à Valence depuis 2003

Valence (26)



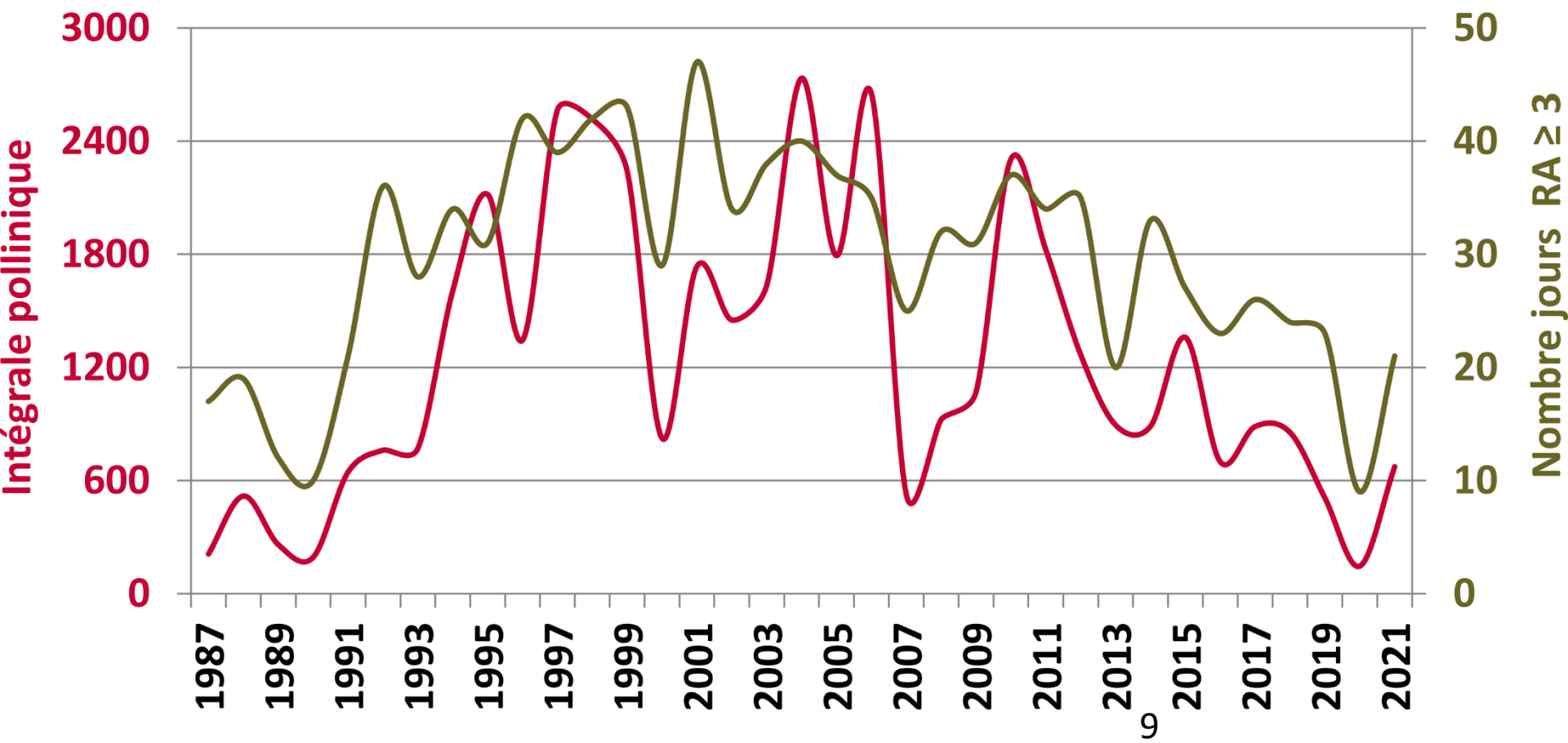
Evolution de la pollinisation de l'ambroisie à Roussillon depuis 2002

Roussillon (38)



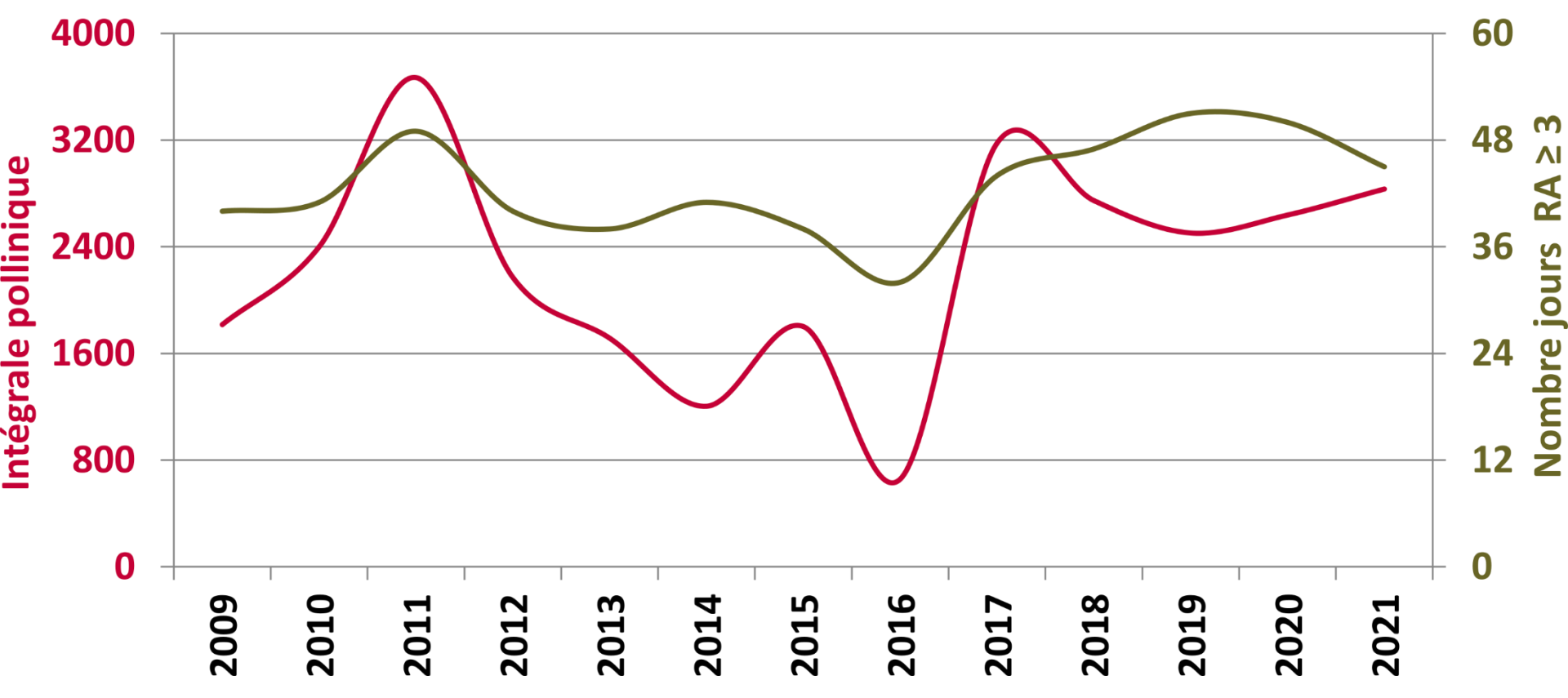
Evolution de la pollinisation de l'ambroisie à Lyon depuis 1987

Lyon (69)



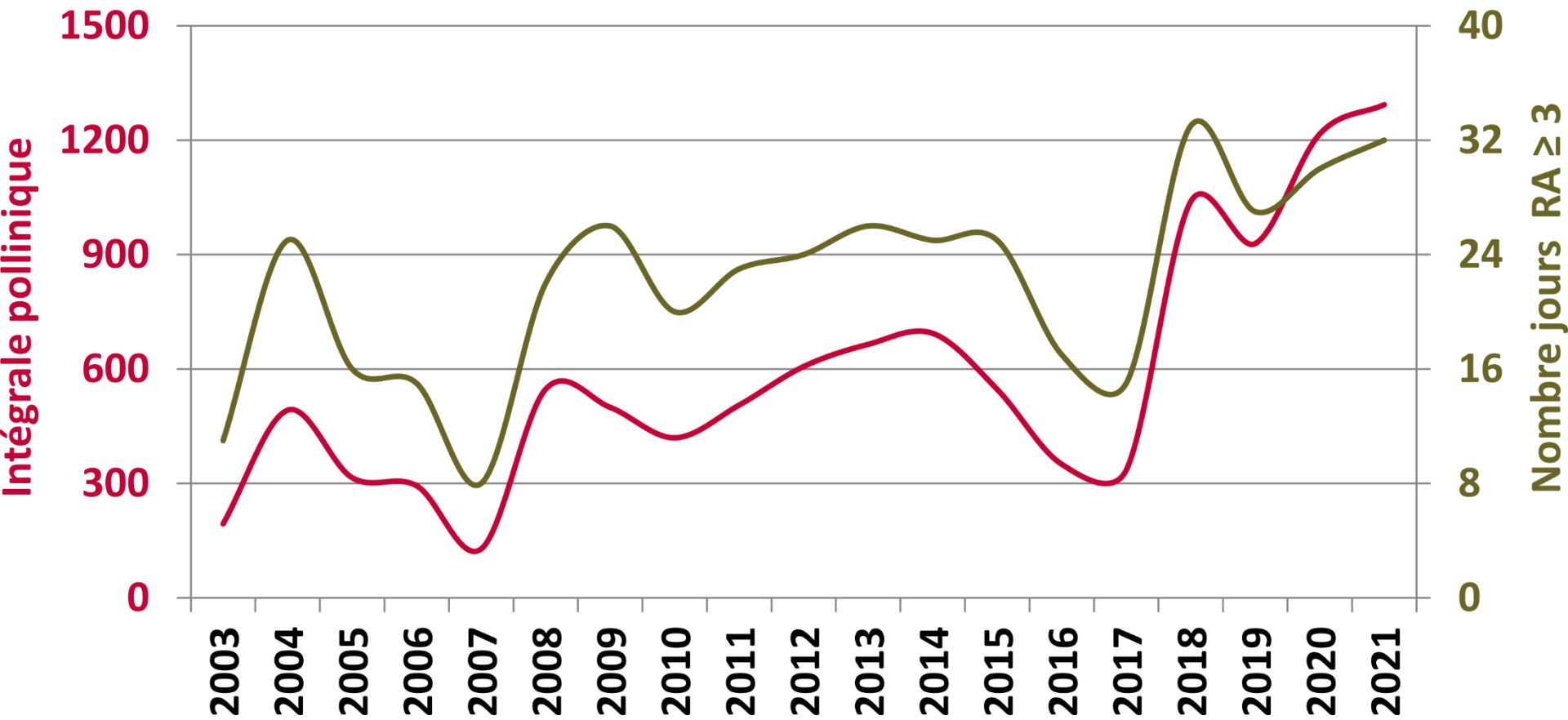
Evolution de la pollinisation de l'ambroisie à Genas depuis 2009

Genas (69)



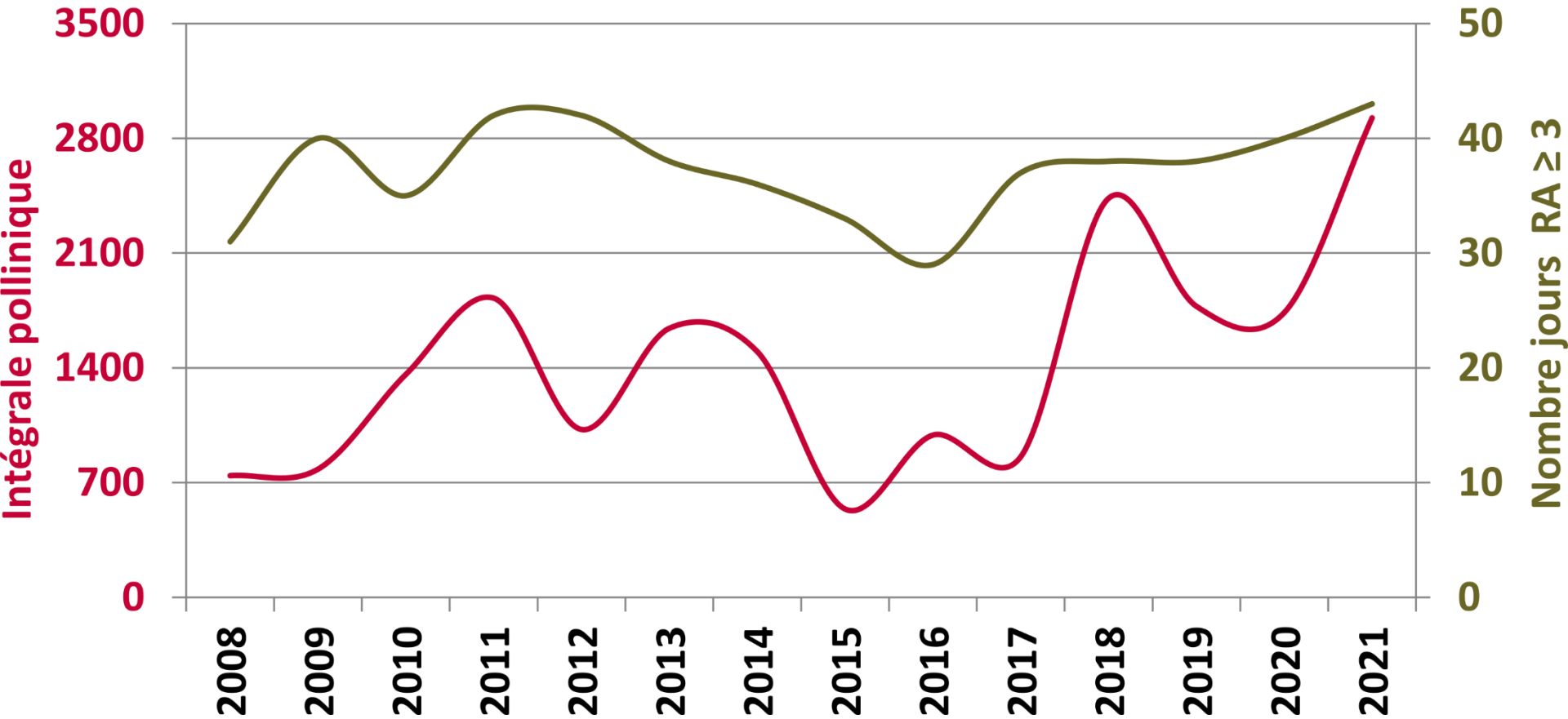
Evolution de la pollinisation de l'ambroisie à Avignon depuis 2003

Avignon (84)



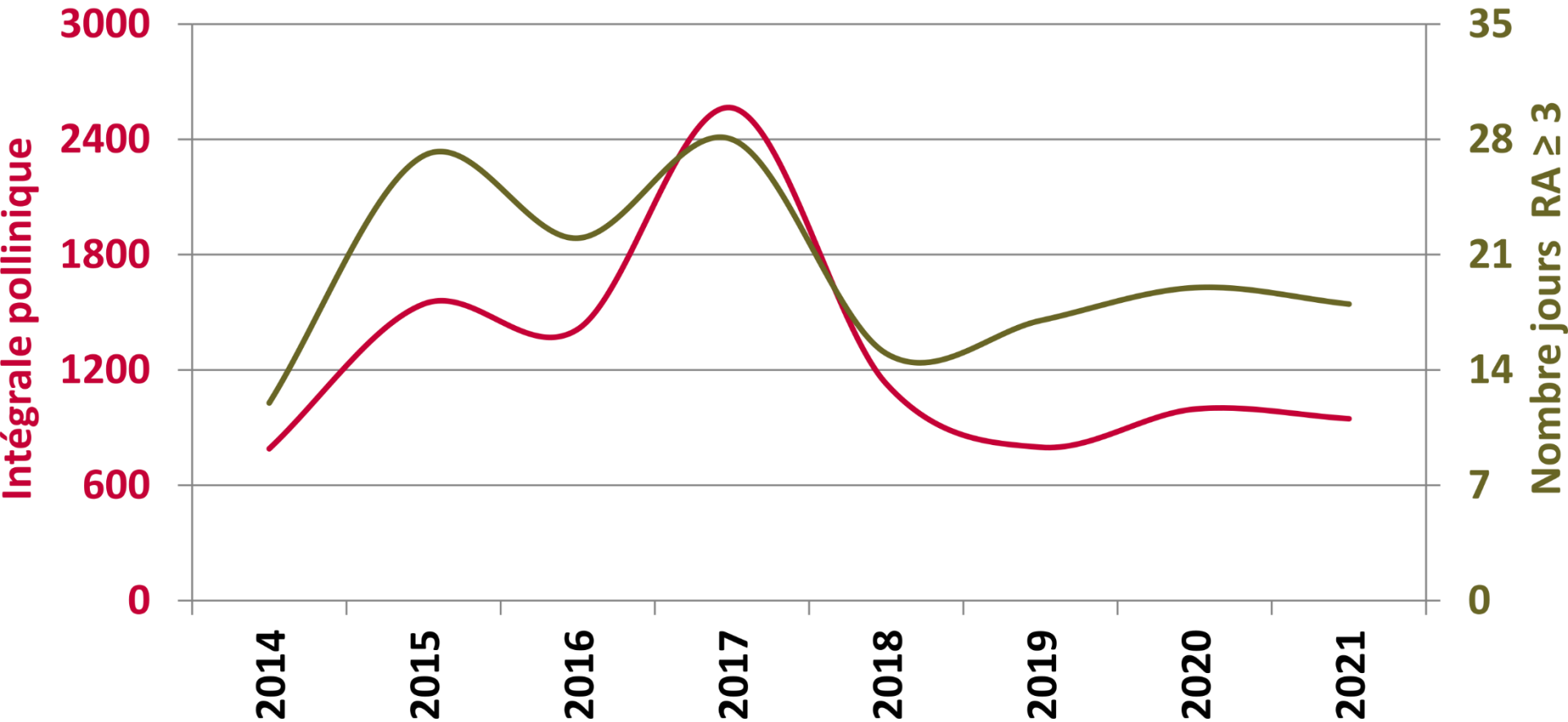
Evolution de la pollinisation de l'ambroisie à Bagnols depuis 2008

Bagnols-sur-Cèze (30)



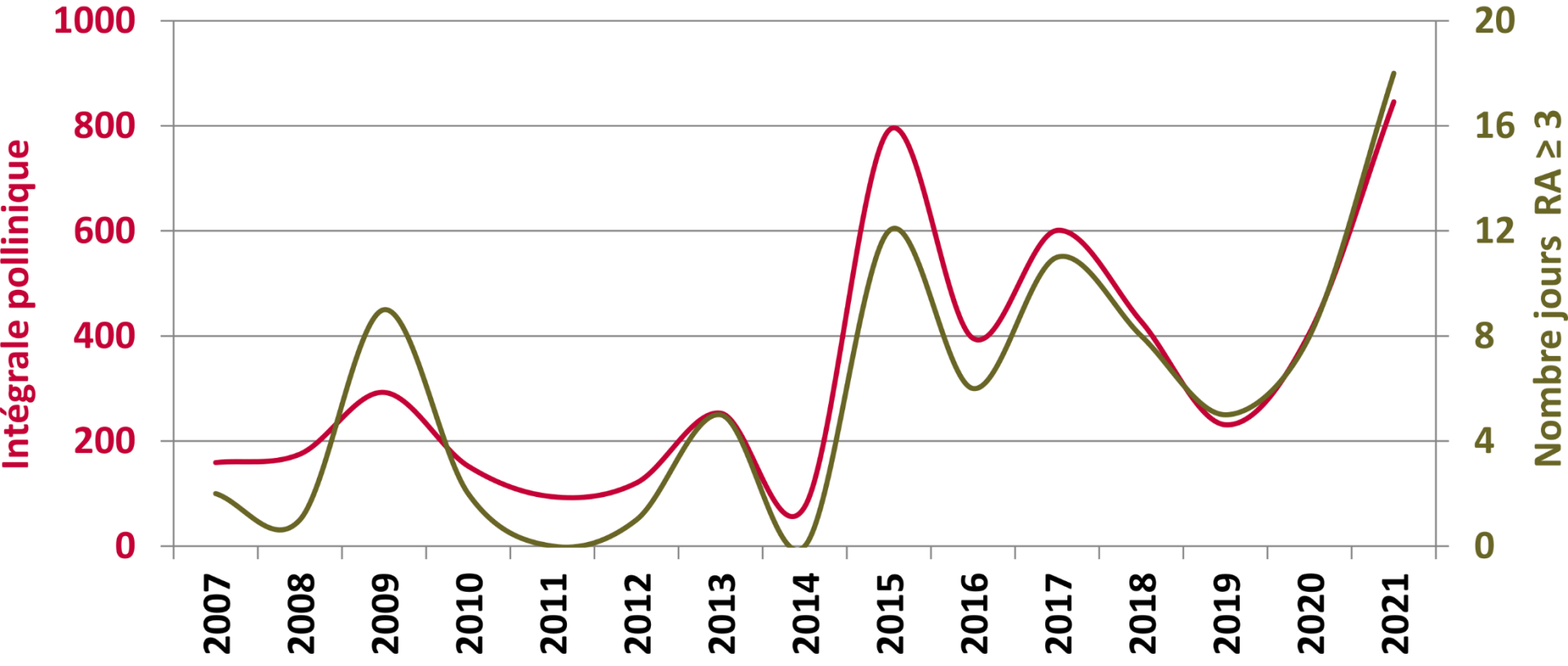
Evolution de la pollinisation de l'ambroisie à Mareuil depuis 2014

Mareuil (24)



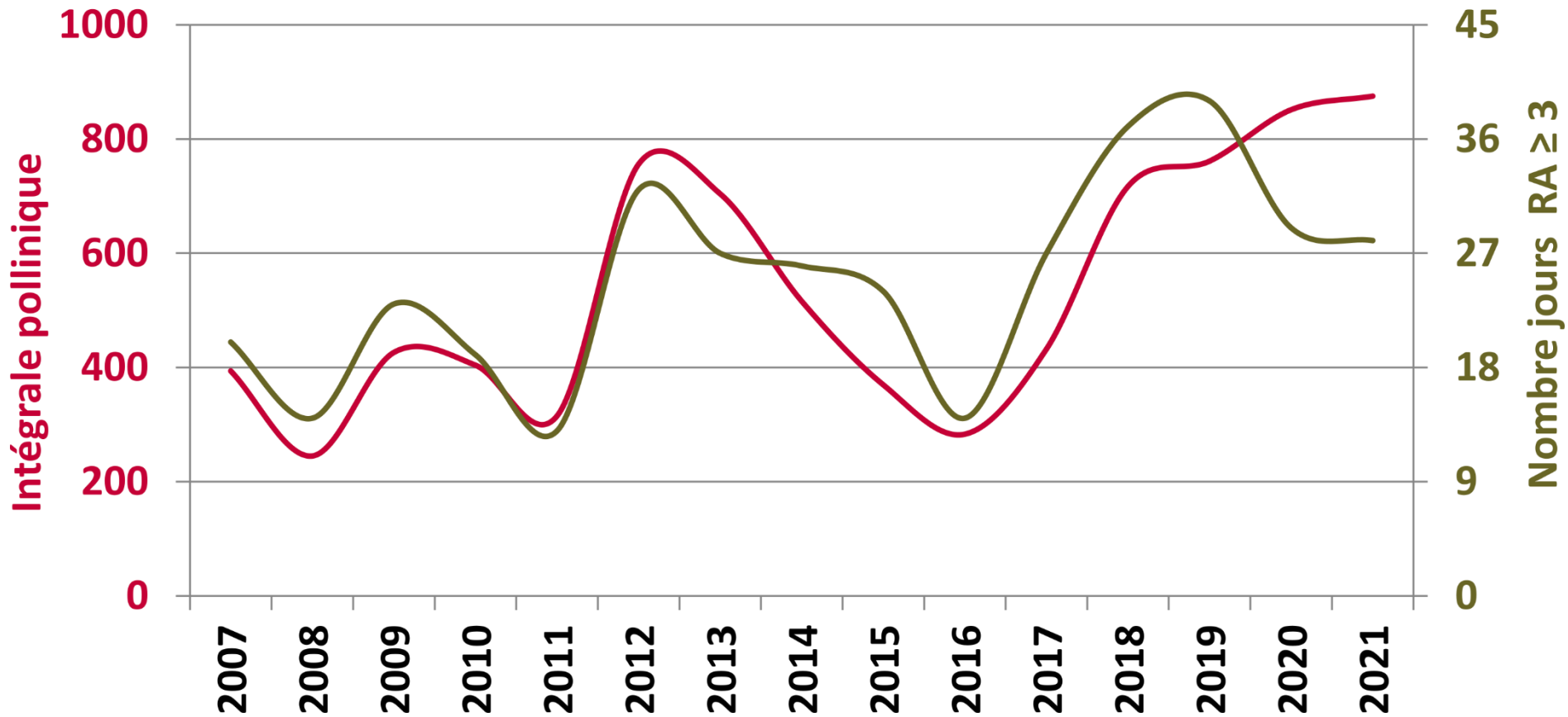
Evolution de la pollinisation de l'ambroisie à Angoulême depuis 2007

Angoulême (16)



Evolution de la pollinisation de l'ambroisie à Vichy depuis 2007

Vichy (03)

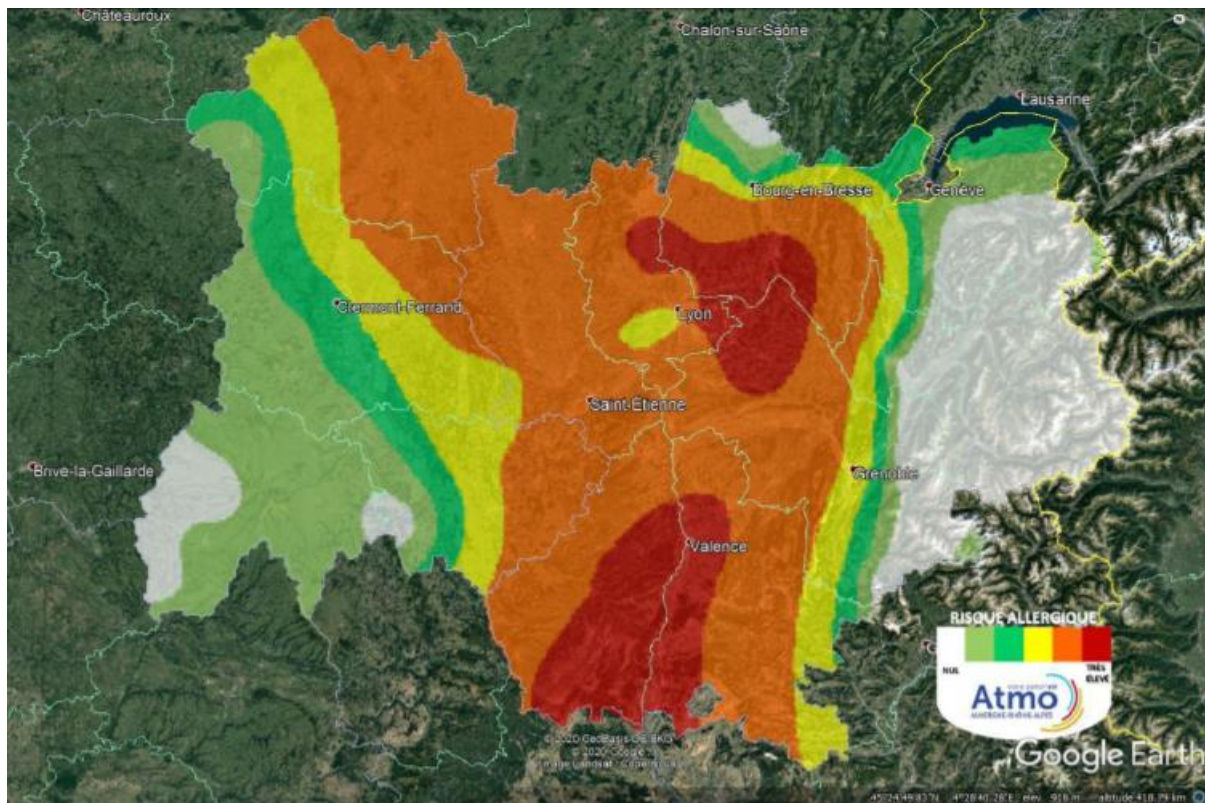


Prévisions de pollinisation des ambroisies à 7 jours

Carte fournie par ATMO Auvergne - Rhône-Alpes avec la collaboration du RNSA

(Mise à jour hebdomadaire de la carte)

www.pollens.fr



Dépt.	Stations	Index pollinique
01	Ambérieu-en-Bugey	409
	Bourg-en-Bresse	19
03	Montluçon	32
	Vichy	350
07	St-Alban-Auriolles	710
15	Aurillac	10
26	Valence	675
38	Bourgoin-Jallieu	542
	Grenoble	14
	Roussillon	113
42	Roanne	134
	Saint-Etienne	93
43	Le Puy-en-Velay	-
63	Clermont-Ferrand	70
	Genas	-
	Gleizé	235
	Lyon	44
69	Sainte-Foy-Lès-Lyon	50
	Chambéry	10
73	Annecy	4
	Annemasse	2

Le risque d'allergie sera encore très élevé dans la Drôme, l'Ardèche, le nord Isère, l'est lyonnais et le nord du Gard. Il sera élevé dans la Loire, le Vaucluse et moyen dans le Rhône, la Haute-Loire et le sud Isère. Les allergiques doivent poursuivre leurs traitements et rester très vigilants.

Pour plus d'informations : www.pollens.fr, www.ambrosie.info, www.atmo-auvergnerrhonealpes.fr

Partenariats : Observatoire des ambroisies, Ministère de la transition écologique et solidaire, Ministère des solidarités et de la santé, Grand Lyon Métropole

Légendes du Risque d'Allergie :

: nul
 : très faible
 : faible
 : moyen
 : élevé
 : très élevé

Index pollinique de la semaine écoulée

↓

115



COMMUNIQUE DE PRESSE

02.08.2021

2 communiqués de presse (fin juin et fin juillet) dont un commun avec l'Observatoire des Ambroisies pour annoncer l'arrivée des pollens d'ambroisie début août!

L'allergie au pollen d'ambroisie arrive !

Prévision sur l'arrivée des pollens d'ambroisie

Le RNSA en partenariat avec l'Observatoire des ambroisies – FREDON France vous informe de l'arrivée des premiers grains de pollen d'ambroisie.

A ce jour, et compte tenu des conditions météorologiques qui ont régnées depuis le début de l'année, le modèle de prévision du RNSA donne la date du **11 août** pour le premier jour où la concentration dans l'air de pollen d'Ambroisie à feuilles d'armoise devrait être suffisante pour provoquer sur la région lyonnaise un risque d'allergie chez les personnes les plus sensibles. Ces dates peuvent être avancées de 3 à 4 jours au Sud de Lyon (moyenne vallée du Rhône), et retardées de 2 à 3 jours au Nord de Lyon (Nivernais, notamment). Le pic principal de pollen interviendra une vingtaine de jours plus tard.

Le pollen d'ambroisie est très allergisant et il suffit de seulement quelques grains pour déclencher des symptômes d'allergie (rhinites, conjonctivites, trachéites, asthme, eczéma ou autres complications) sur les personnes sensibles. Il est important pour les allergiques au pollen d'ambroisie, de consulter leur médecin traitant et de suivre leur traitement de façon correcte.

Plateforme Signalement-Ambroisie

Agir contre l'expansion de l'ambroisie est un enjeu majeur de santé publique qui requiert l'implication de toutes et tous, c'est pour cela qu'une plateforme interactive de signalement a été mise en place en France !

Tout le monde peut donc participer à la lutte en signalant toute présence d'ambroisie aux autorités locales, par quatre canaux différents :

- Sur le site internet www.signalement-ambroisie.fr
- Sur l'application Smartphone « Signalement-Ambroisie »
- Par téléphone **0 972 376 888**
- Par mail contact@signalement-ambroisie.fr



Les signalements effectués sont transmis en direct au référent ambroisie concerné qui coordonne les actions de lutte nécessaires pour éliminer l'ambroisie. Le signalement est à la base du traitement, qui sera le gage de la destruction de la plante avant la grenaison.

Conclusion

Les conditions météorologiques ont une nouvelle fois joué un rôle prépondérant dans l'exposition aux pollens d'ambroisie.

Les premiers pollens d'ambroisie sont apparus vers le 11 août en région lyonnaise mais le premier vrai pic de pollens a eu lieu autour du 23 août et la pollinisation s'est poursuivie jusqu'en fin septembre.

Les quantités ont été plus fortes cette année par rapport à l'an dernier sur la grande majorité des sites de mesures et la tendance reste à la hausse surtout dans les zones de front.

Il faut rester vigilant et continuer la surveillance et la lutte pour éviter que l'ambroisie ne progresse dans les régions limitrophes.

Vous pourrez retrouver tous les chiffres bilan pollinique 2021 ambroisie par capteur en téléchargeant notre brochure bilan ambroisie 2021 début décembre sur notre site internet : www.pollens.fr



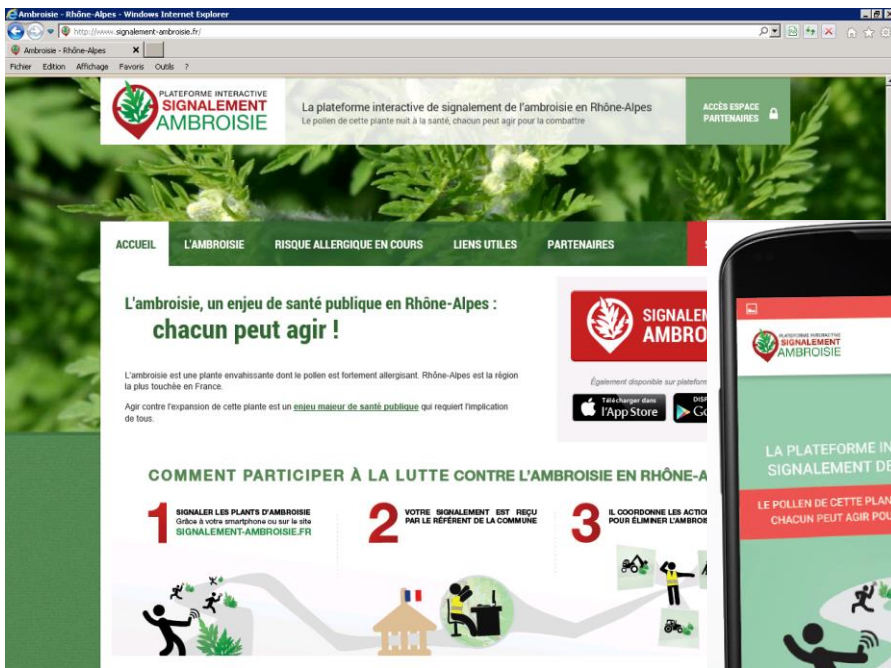
Bilan 2021 de la Plateforme signalement ambrosie



Tout le monde peut contribuer à la lutte en signalant



Signalement Ambroisie : une gamme de canaux pour signaler simplement



www.signalement-ambroisie.fr



Application mobile



contact@signalement-ambroisie.fr



0 972 376 888



Signalement Ambroisie un dispositif intégré de lutte...

1

SIGNALER LES PLANTS D'AMBROISIE
Grâce à votre smartphone ou sur le site
SIGNALEMENT-AMBROISIE.FR

2

**VOTRE SIGNALEMENT EST REÇU
PAR LE RÉFÉRENT DE LA COMMUNE**

3

**IL COORDONNE LES ACTIONS DE LUTTE
POUR ÉLIMINER L'AMBROISIE**



...dont la réussite dépend :

De la contribution **du grand public** à cette démarche participative
De l'engagement des **référénts communaux** qui agissent sur le terrain
Des **performances techniques de l'outil** (ergonomie, fiabilité)



Historique de la plateforme *Signalement Ambroisie*

En **2013**, Valence Agglo développe une **application smartphone** de signalement de l'ambroisie sur son territoire

Le **18 juin 2014**, l'ARS Rhône-Alpes avec l'aide du RNSA et d'ATMO Auvergne-Rhône Alpes, une **plateforme interactive** destinée au signalement de l'ambroisie : *Signalement Ambroisie*



En **2015**, l'ARS Rhône-Alpes, étend la plateforme à la région Auvergne, en mode test pour la saison 2015

En **juin 2016**, la plateforme signalement ambroisie évolue pour couvrir l'ensemble du territoire métropolitain. L'outil est utilisé en mode test en dehors d'Auvergne-Rhône-Alpes

En **2017, 2018, 2019, 2020, 2021** l'outil s'améliore avec des mises à jour pour le site internet et pour l'appli smartphone

Partenaires techniques

Développement et maintenance de l'outil : AtlaSanté

Coordination de terrain : ARS Auvergne-Rhône-Alpes + RNSA + FREDON

COTECH de la plateforme Signalement-Ambroisie géré par l'Observatoire des ambroisie





Les objectifs du projet



- Pouvoir **agir plus rapidement et plus efficacement** dès que des plants d'ambroisie sont signalés
- Mieux **coordonner** les efforts de chacun
- **Mobiliser** le grand public aux côtés des acteurs de la lutte contre l'ambroisie

Ces trois objectifs répondent à la nécessité d'informer la population et de prévenir la pollinose à l'ambroisie.

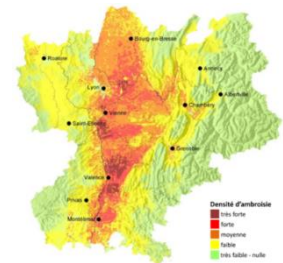
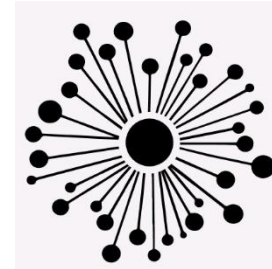
La plateforme de signalement ambroisie s'inscrit donc parfaitement dans le cadre du **PNSE 4** dans son axe 2 - "Réduire les expositions environnementales affectant notre santé" et la 3eme partie de son action 10 "**mieux surveiller et lutter contre les espèces ayant un impact sur la santé humaine** (ambroisie, chenilles processionnaires, etc.)



Signalement ambroisie : un outil de lutte de terrain



Pour qui?



- Signalement-Ambroisie est **pour les acteurs de terrain** un outil de gestion dynamique de la présence de l'ambroisie sur leur territoire (repérage, suivi...).
- **Pour le grand public** Signalement-Ambroisie permet à chacun d'être acteur de la lutte et représente un support de communication positif.
- **Pour les « superviseurs » de la lutte contre l'ambroisie**, Signalement-Ambroisie permet de collecter des données de présence d'ambroisie à grande échelle pour alimenter la cartographie de densité de la plante.



Le référent territorial ambroisie, utilisateur impliqué de signalement-ambroisie

Plus concrètement, dans signalement-ambroisie.fr, il :

- **Reçoit** les notifications mails des signalements faits sur sa commune
- **Valide** ces signalements (reconnaissance terrain)
- **Gère** la destruction
- **Modifie** le statut pour le suivi global

- Il peut aussi **faire des signalements** : appli ou espace partenaire



Nouveauté pour cette année pour le site internet

www.signalement-ambroisie.fr



- Ergonomie amélioré et simplifié pour les utilisateurs. Moins de clic pour faire et modifier des signalements d'ambroisie.
- Les référents et le grand public peuvent retrouver les guides de fonctionnement mis à jour pour 2021 dans l'onglet « vos ressources »

The screenshot shows the website's header with the logo 'PLATEFORME INTERACTIVE SIGNALEMENT AMBROISIE' and navigation links: 'SIGNALEMENT', 'MON COMPTE', and 'SE DÉCONNECTER'. Below the header is a menu with 'Accueil', 'L'ambroisie', 'Risque allergique en cours', 'Liens', 'Partenaires', and 'Vos ressources'. The main content area features a heading 'Accueil' and a sub-heading 'L'ambroisie, un enjeu de santé publique : chacun peut agir !'. A paragraph explains that Ambrosia is a highly allergenic plant and that fighting its expansion is a public health issue. A section titled 'COMMENT PARTICIPER À LA LUTTE CONTRE L'AMBROISIE ?' lists three steps: 1. Signaler les plants d'ambroisie (reporting plants), 2. Votre signalement est reçu par le référent de la commune (report received by the commune referent), and 3. Il coordonne les actions de lutte pour éliminer l'ambroisie (coordination of actions to eliminate the plant). The bottom of the page has an illustration showing a person reporting a plant, a commune referent at a desk, and a person coordinating actions like mowing and spraying.

PLATEFORME INTERACTIVE
SIGNALEMENT
AMBROISIE

Signalement Ambroisie

SIGNALEMENT MON COMPTE SE DÉCONNECTER

Accueil L'ambroisie Risque allergique en cours Liens Partenaires Vos ressources

Accueil

L'ambroisie, un enjeu de santé publique : chacun peut agir !

L'ambroisie est une plante envahissante dont le pollen est fortement allergisant.
Agir contre l'expansion de cette plante est un enjeu majeur de santé publique qui requiert l'implication de tous.

COMMENT PARTICIPER À LA LUTTE CONTRE L'AMBROISIE ?

- 1** **SIGNALER LES PLANTS D'AMBROISIE**
Grâce à votre smartphone ou sur le site SIGNALEMENT-AMBROISIE.FR
- 2** **VOTRE SIGNALEMENT EST REÇU PAR LE RÉFÉRENT DE LA COMMUNE**
- 3** **IL COORDONNE LES ACTIONS DE LUTTE POUR ÉLIMINER L'AMBROISIE**

Formations en ligne utilisation plateforme Signalement-Ambroisie été 2021 10 dates et 260 participants

Les mardis 31 août, 07 et 14 septembre 2021
Classe virtuelle en ligne sur l'utilisation de la
plateforme Signalement-Ambroisie
de 10h30 à 12h.



Session d'1H30
sur l'outil



PLATEFORME INTERACTIVE
**SIGNALEMENT
AMBROISIE**



En bonus une session en soirée pour ceux qui ne peuvent
pas en journée le mercredi 01 septembre de 18h à 19h

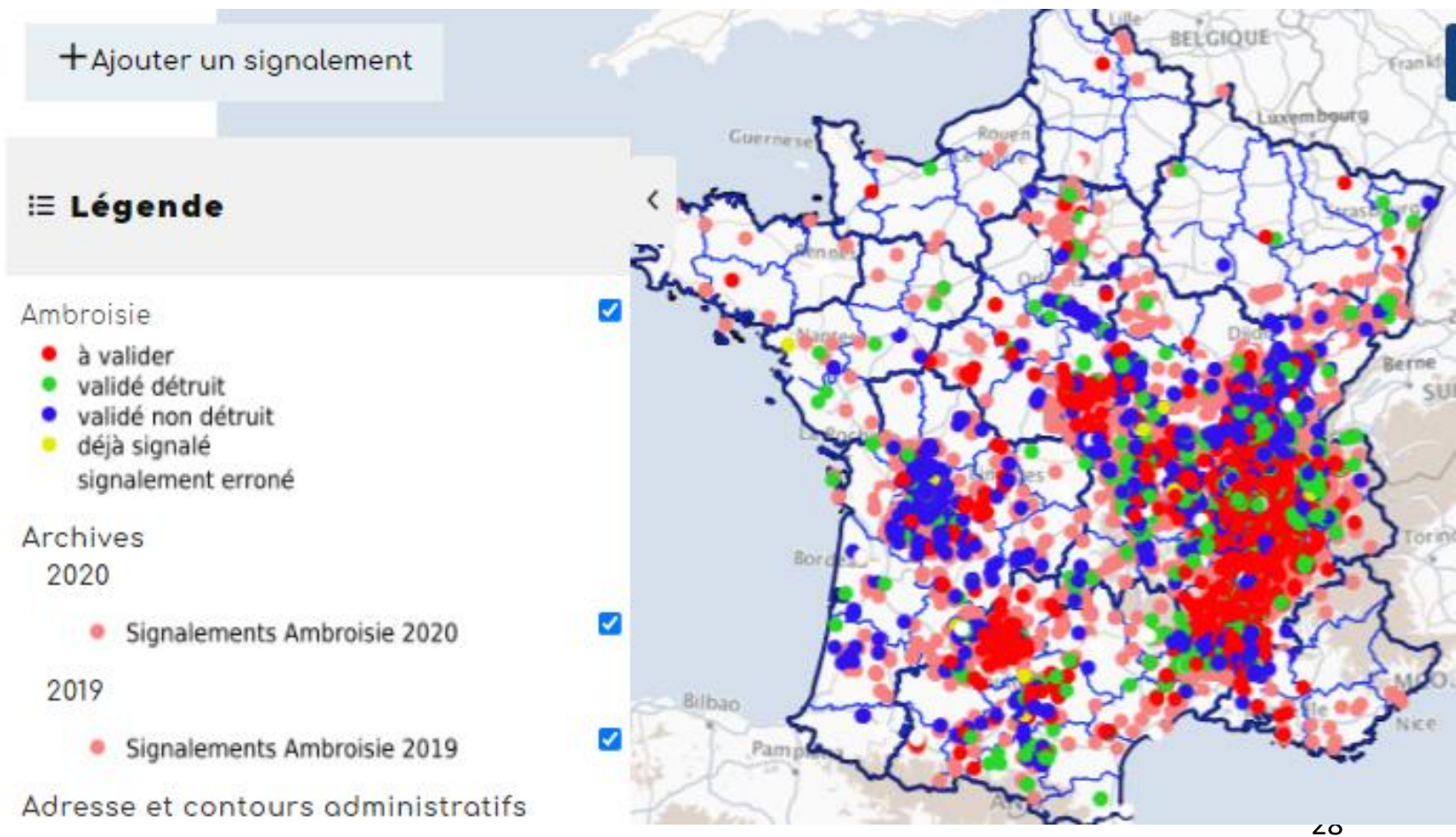
Organisateur : l'équipe Signalement-Ambroisie du RNSA



FORMATIONS EN LIGNE A RECONDUIRE EN 2022



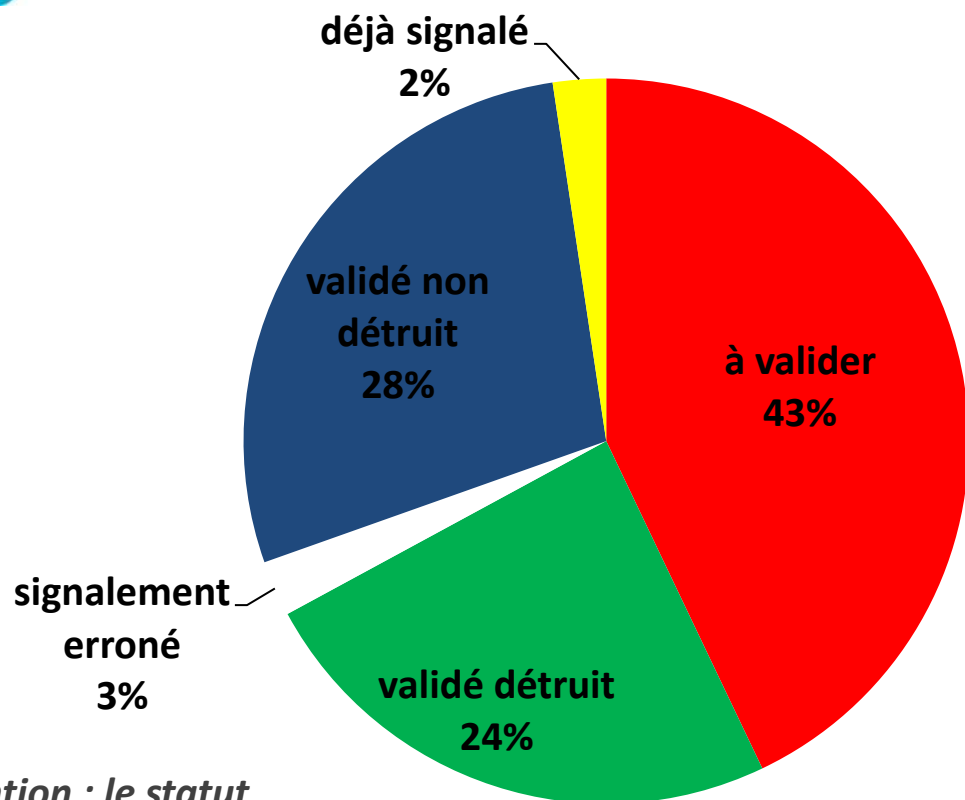
BILAN Signalements 2019-2020-2021 en France



+ de 28 000 signalements au total sur les 3 dernières années



BILAN Signalements sur la saison 2021



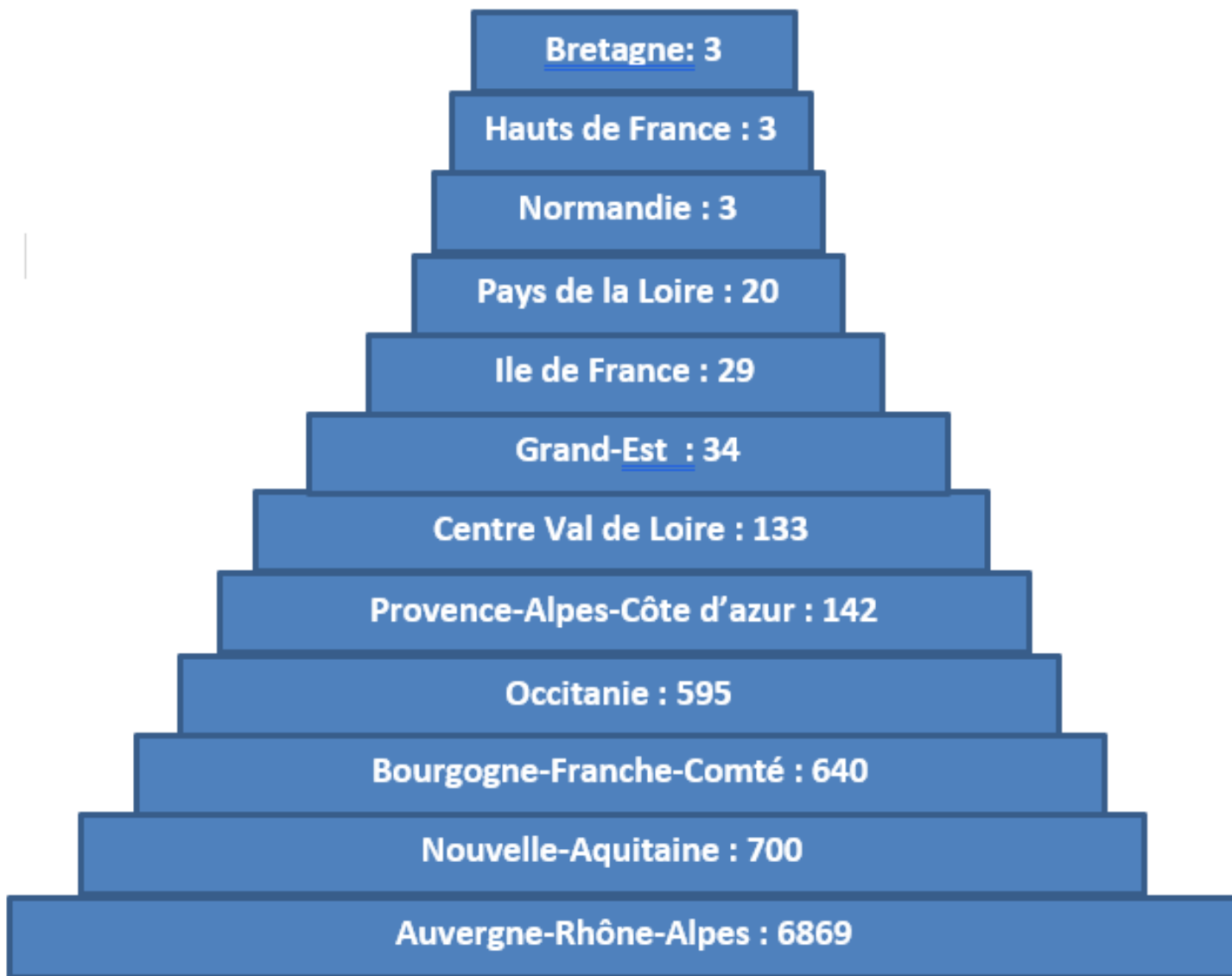
9171 signalement en France en 2021 (pour rappel c'était 8302 signalements en 2020)

***Attention** : le statut d'un signalement correspond au statut « remonté » dans la plateforme. Des référents ont agi sans l'inscrire dans la plateforme.*

Un léger mieux en nombre de signalements traités (57% contre 47% l'an dernier et même seulement 38% traités en 2018)!



Pyramide du nombre de signalements par région en 2021





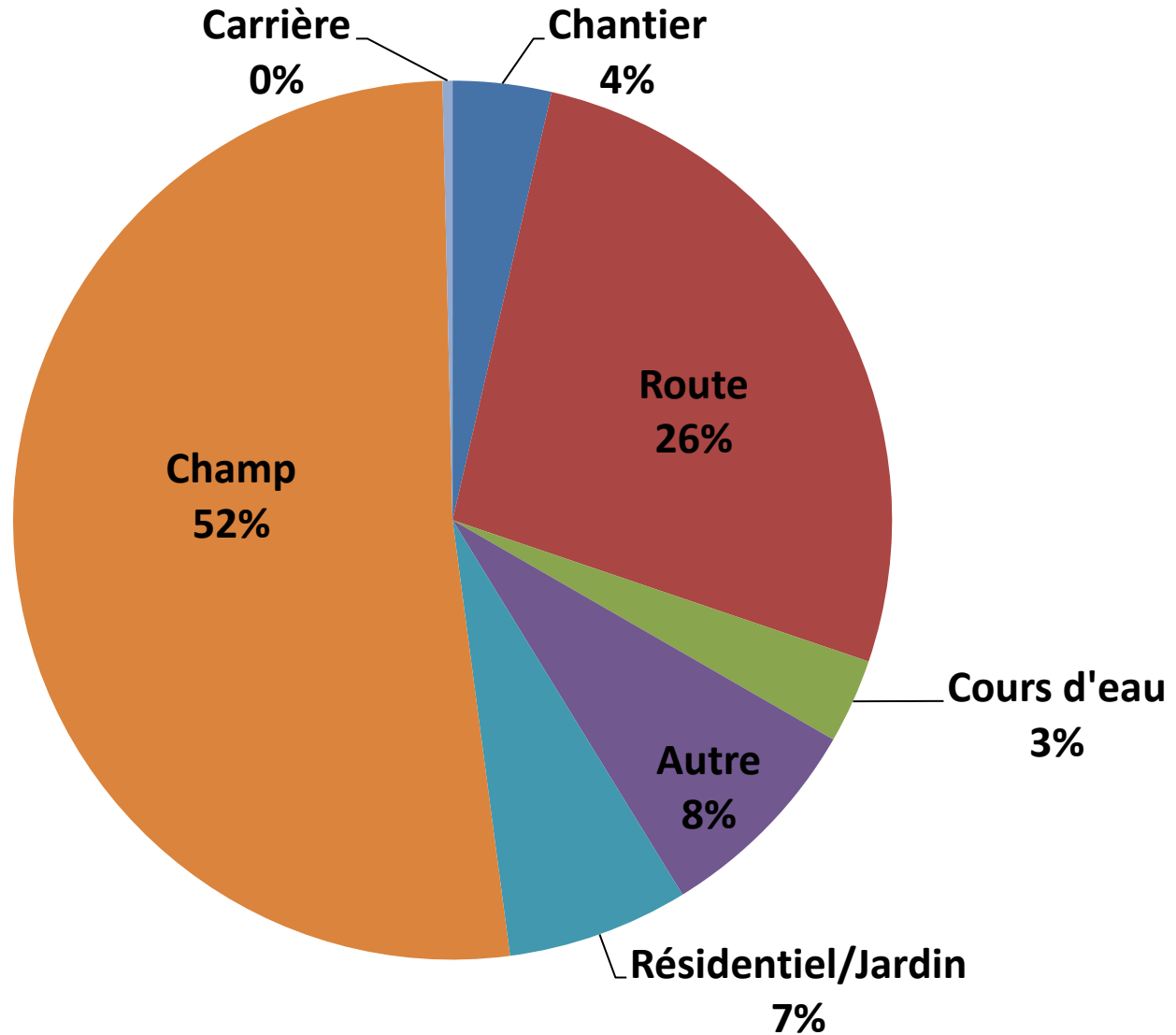
Pyramide du nombre de signalements par département en 2021



Les départements d'Auvergne-Rhône-Alpes, le nord de l'Occitanie, la Charente...ont eu le + de signalements cette année



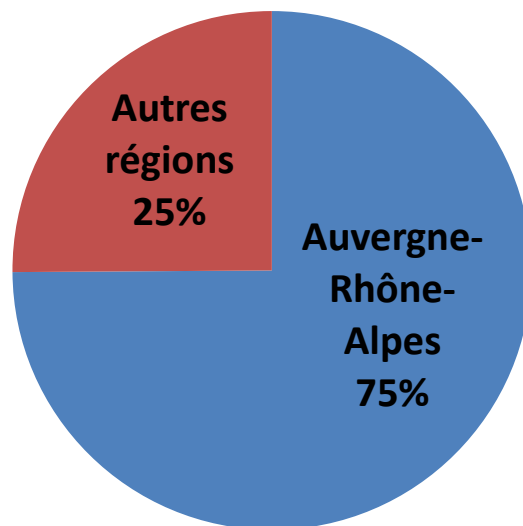
Les types de milieux des signalements 2021



Bilan de la saison 2021 en quelques chiffres

- **71%** nom et **67%** prénom renseignés
- **74%** renseignent **une adresse mail ou un numéro de tel**
- **61%** ajoutent une photo
- **56** signalements d'ambrosie trifide

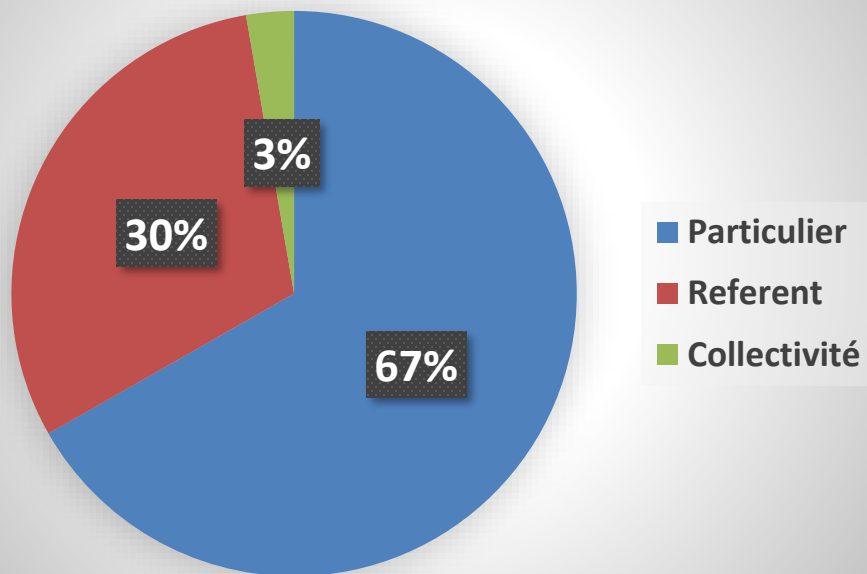
Répartition des signalements en France



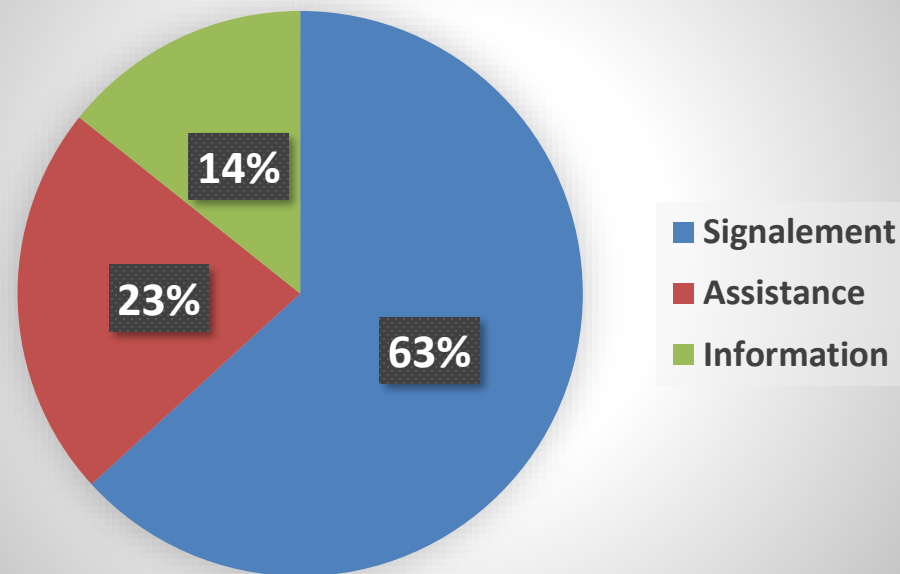


442 appels en 2021 sur la hotline Signalement-Ambroisie

Appelants



Raison des appels



1502 mails reçus et traités en 2021 sur l'adresse
contact@signalement-ambroisie.fr

Conclusion

- Pour cette huitième année de fonctionnement, la plateforme Signalement-Ambroisie a encore bien fonctionné avec un peu + de signalements que l'an dernier et + de signalements traités par les référents.
 - 1634 nouveaux référents ont été ajoutés cette année 2021 avec codes de connexion à la plateforme + mail de bienvenue envoyés par le RNSA.
 - La Hotline du RNSA a fonctionné tout l'été 2021 avec une belle équipe «ambroisie» disponible pour répondre aux appels et mails toujours très nombreux !
 - Les 10 formations en ligne sur l'outil signalement-ambroisie au cours de l'été ont été très appréciés par les référents ambroisie...à poursuivre en 2022!
 - Les pistes d'amélioration sont identifiées pour 2022
 - **Il reste encore des efforts à faire pour sensibiliser et informer le grand public, et coordonner les différents acteurs de la lutte contre l'ambroisie (mairies, référents, associations,...).**
- « Le devoir de tous : Surveiller, alerter et agir ! »**

Merci de votre attention

