

# SCHÉMA DE COHÉRENCE TERRITORIALE

## Un projet de territoire à 20 ans

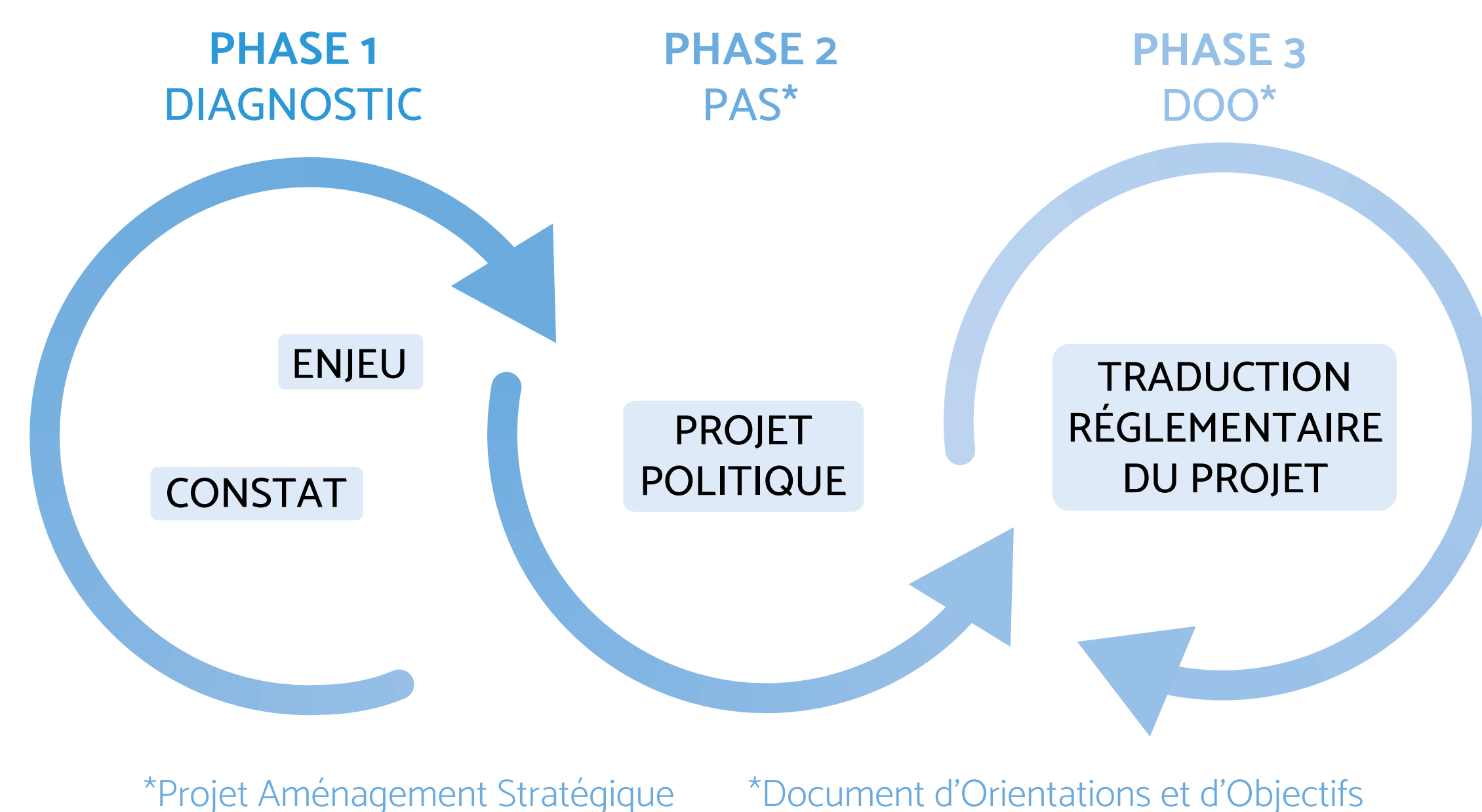
Le Schéma de Cohérence Territoriale (SCoT) est un document de planification urbaine à horizon vingt ans.

Il dessine et oriente, à une échelle intercommunale, l'organisation et la vocation générale des espaces.

Il définit des principes et des choix d'aménagement, et vise un équilibre entre préservation de l'environnement et développement du territoire.

Les communes devront notamment mettre en compatibilité leurs documents d'urbanisme (PLU, carte communale) avec le SCoT du territoire.

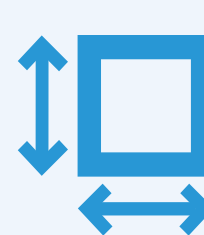
## LE SCOT, UN DOCUMENT EN 3 ÉTAPES



## LE TERRITOIRE DE LA COMMUNAUTÉ DE COMMUNES DE SERRE-PONÇON



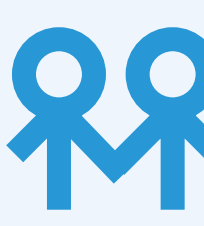
17 communes sur 2 départements



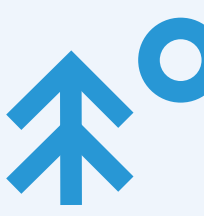
609 km<sup>2</sup> marqués par un relief conséquent



3 stations de sports de montagne et 2 stations classées tourisme



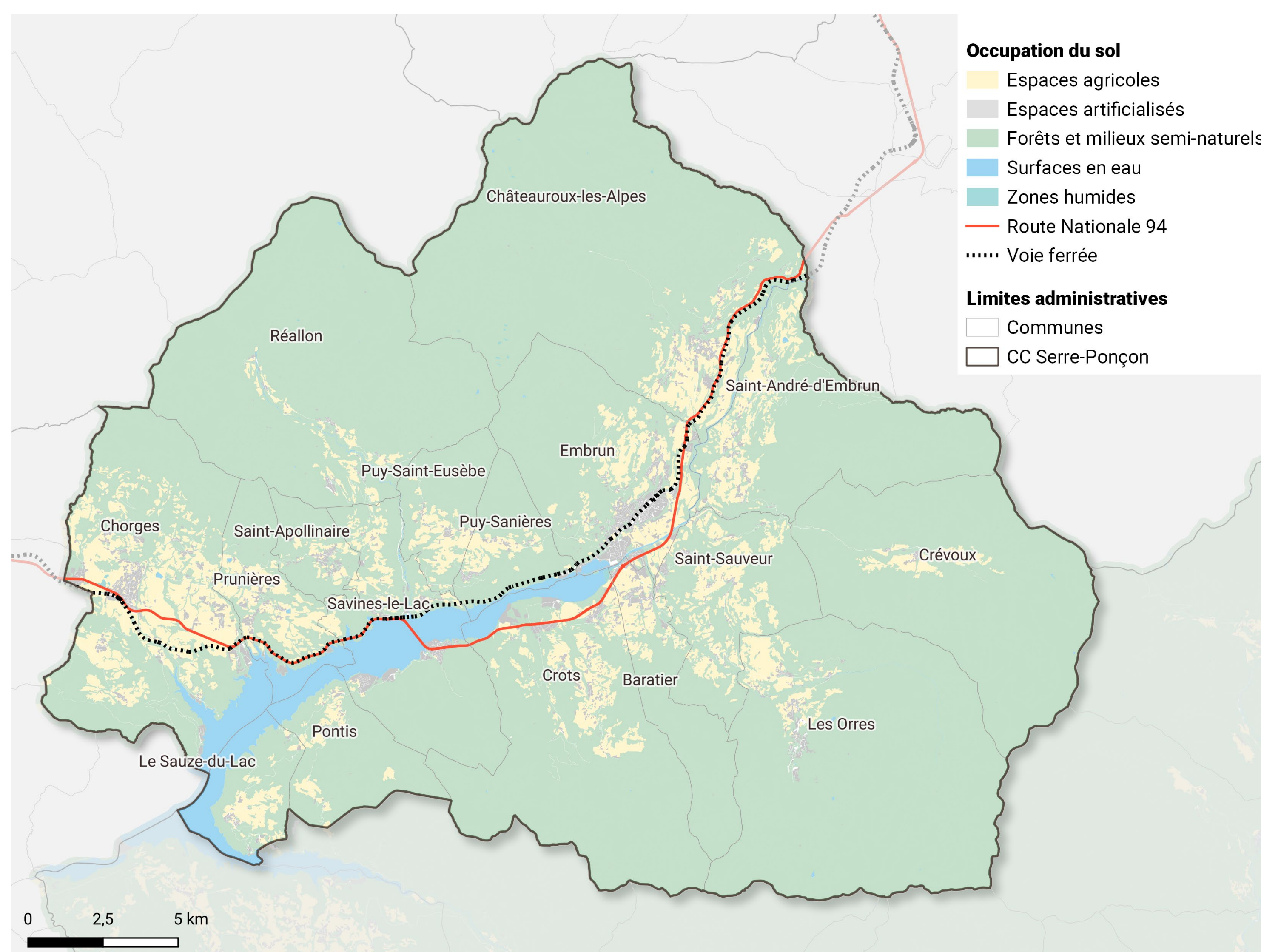
16 850 habitants



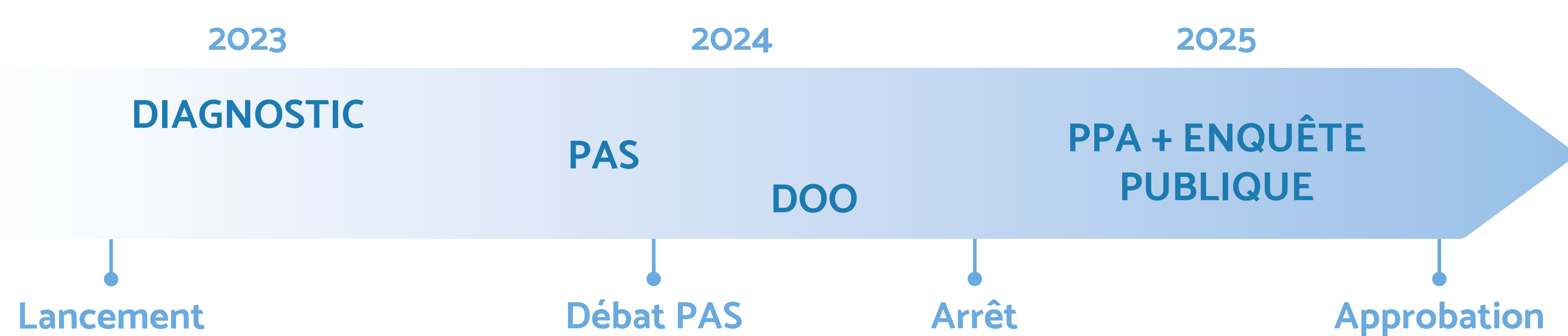
1 parc national (Les Écrins)



2 800 ha pour le lac de Serre-Ponçon soit le plus grand lac artificiel de France



## LES ÉTAPES D'ÉLABORATION DU SCOT



## COMMENT S'INFORMER ?

En consultant le site internet :

<https://www.ccserreponcon.com/competences/schema-coherence-territoriale-scot>

En consultant le dossier de concertation disponible au siège de la Communauté de Communes de Serre-Ponçon :

6 impasse de l'Observatoire, 05200 Embrun.

## COMMENT PARTICIPER ?

L'élaboration du SCOT est menée par la Communauté de Communes de Serre-Ponçon.

Elle y associe, tout au long de la démarche, les élus du territoire et les acteurs institutionnels.

La participation des habitants est également essentielle à l'élaboration de ce projet.

**Parce que le SCoT dessinera le futur cadre de votre vie quotidienne, chacun d'entre vous est invité à s'exprimer sur le devenir du territoire.**

✉ [scot@ccserreponcon.com](mailto:scot@ccserreponcon.com)

✉ Mme la Présidente, SCoT de Serre-Ponçon, Communauté de Communes de Serre-Ponçon – 6 impasse de l'Observatoire, 05200 Embrun.

Sur le registre au siège de la CCSP : 6 impasse de l'Observatoire 05200 Embrun.

En assistant aux 4 réunions publiques prévues sur l'ensemble de la démarche.

En participant aux ateliers thématiques ouverts au grand public, dont l'information sera communiquée sur le site internet de la CCSP.

## CADRE DE VIE

### UN TERRITOIRE ATTRACTIF AVEC LA PLUS FORTE DYNAMIQUE DÉMOGRAPHIQUE DU DÉPARTEMENT

**16 850** habitants  
(2020)

**+ 1 100** habitants  
(2014-2020)

> Une croissance démographique liée à l'attractivité du territoire et à l'installation d'habitants nouveaux.

**34,4 %** de la population  
a + de 60 ans  
(2020)

> Une population relativement âgée avec l'augmentation forte de la part des 60 ans et + depuis 2009 et une diminution de la part des jeunes âgés de moins de 15 ans sur la même période.

#### DÉFIS :

- > Maintenir la dynamique démographique.
- > Anticiper et préparer le vieillissement de la population (logements, accessibilité des équipements et des services, offre de soins...).
- > Améliorer l'accueil de populations jeunes et actives pour pérenniser les équipements et les activités du territoire.

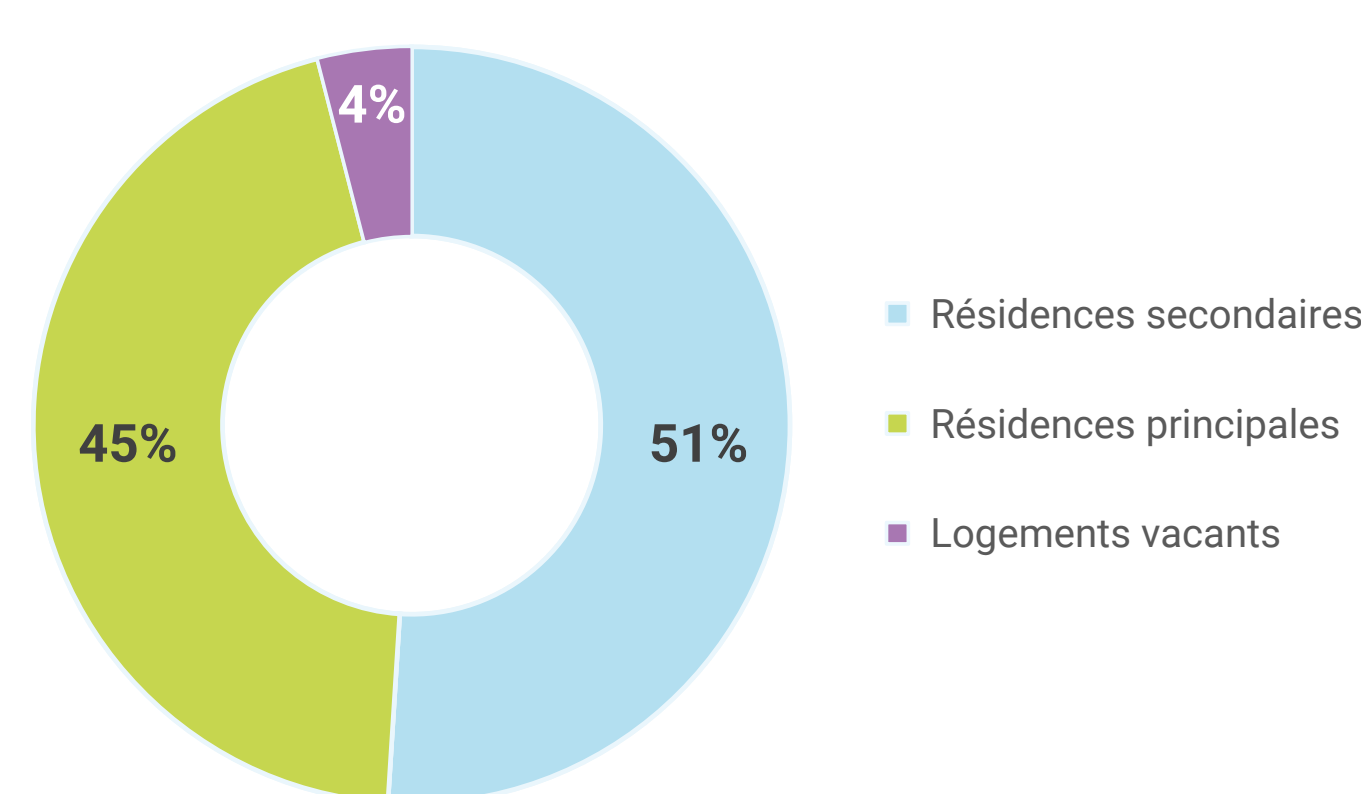
### UN PARC DE LOGEMENTS DOMINÉ PAR LES RÉSIDENCES SECONDAIRES

**+1 000** logements  
(2014-2020)

**18 500** logements  
(2020)

> Un contexte immobilier tendu pour les locaux, à l'accession comme à la location.

> Un marché immobilier concurrencé par le marché du logement touristique.



Répartition du parc de logements  
Insee 2020

#### DÉFIS :

- > Répondre aux besoins de parcours résidentiels des habitants (jeunes actifs, nouveaux arrivants, saisonniers, personnes âgées).
- > Adapter le parc de logements au vieillissement de la population et améliorer ses performances énergétiques.

### DES DÉPLACEMENTS MAJORITAIREMENT EFFECTUÉS EN VOITURE

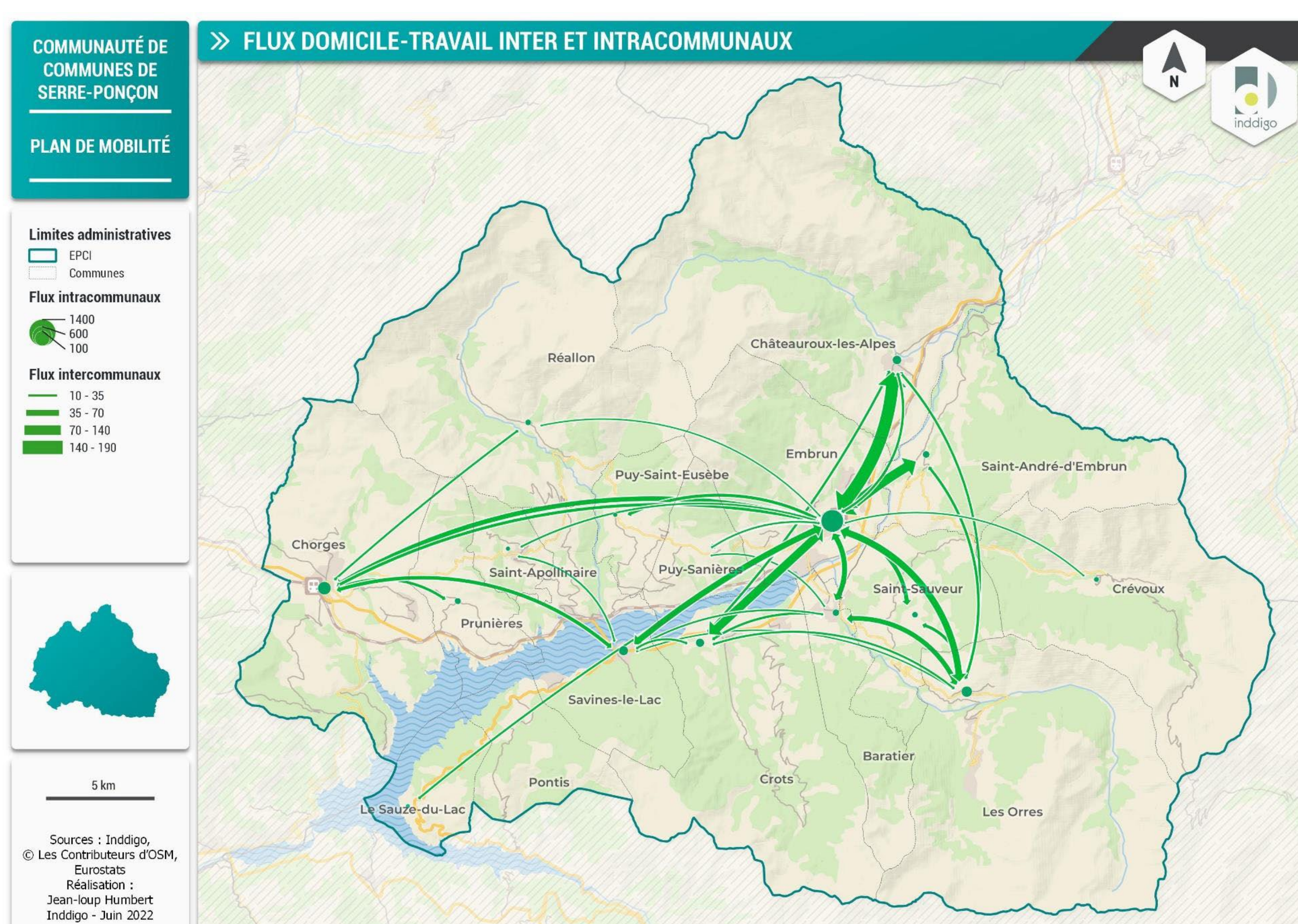
**80 %** des déplacements domicile-travail

**2 %** des déplacements domicile-travail

**16 aires de covoiturage**  
(formelles ou informelles)

- > Des déplacements liés au travail et aux études essentiellement internes au territoire.
- > Un usage du vélo majoritairement à vocation récréative.

- > Une offre de transports en commun très utilisée par les scolaires.
- > Une problématique saisonnière de difficultés de circulation.



CCSP - Plan de Mobilité Simplifié - avril 2023

#### DÉFIS :

- > Renforcer la desserte interne ainsi que la grande accessibilité de la Communauté de Communes de Serre-Ponçon.
- > Accompagner le développement d'offre alternative à la voiture (transports en commun, covoiturage, intermodalité...) pour tous les déplacements.
- > Améliorer la qualité des espaces publics pour faciliter et sécuriser les déplacements de proximité en modes actifs (marche, vélo...).
- > Développer et promouvoir un accès aux stations et sites touristiques sans voiture.

## DYNAMIQUES TERRITORIALES

### UN TISSU ÉCONOMIQUE DIVERSIFIÉ ET EN CROISSANCE

**6 140** emplois (2020)

**+ 530** emplois (2014-2020)

**11** Zones d'Activités Économiques (ZAE) qui totalisent 20% des emplois

**90%** des emplois de la CCSP sur 5 communes (Baratier, Chorges, Embrun, Les Orres et Savines-le-Lac)

- > Une économie qui a mieux résistée à la crise COVID que les territoires voisins.
- > La présence d'une polarité commerciale forte, Embrun, relais entre Gap et Briançon.

#### DÉFIS :

- > Développer l'économie « productive » et optimiser le potentiel d'accueil des espaces d'activités.
- > Contenir le développement commercial périphérique pour favoriser le commerce de centre-ville.

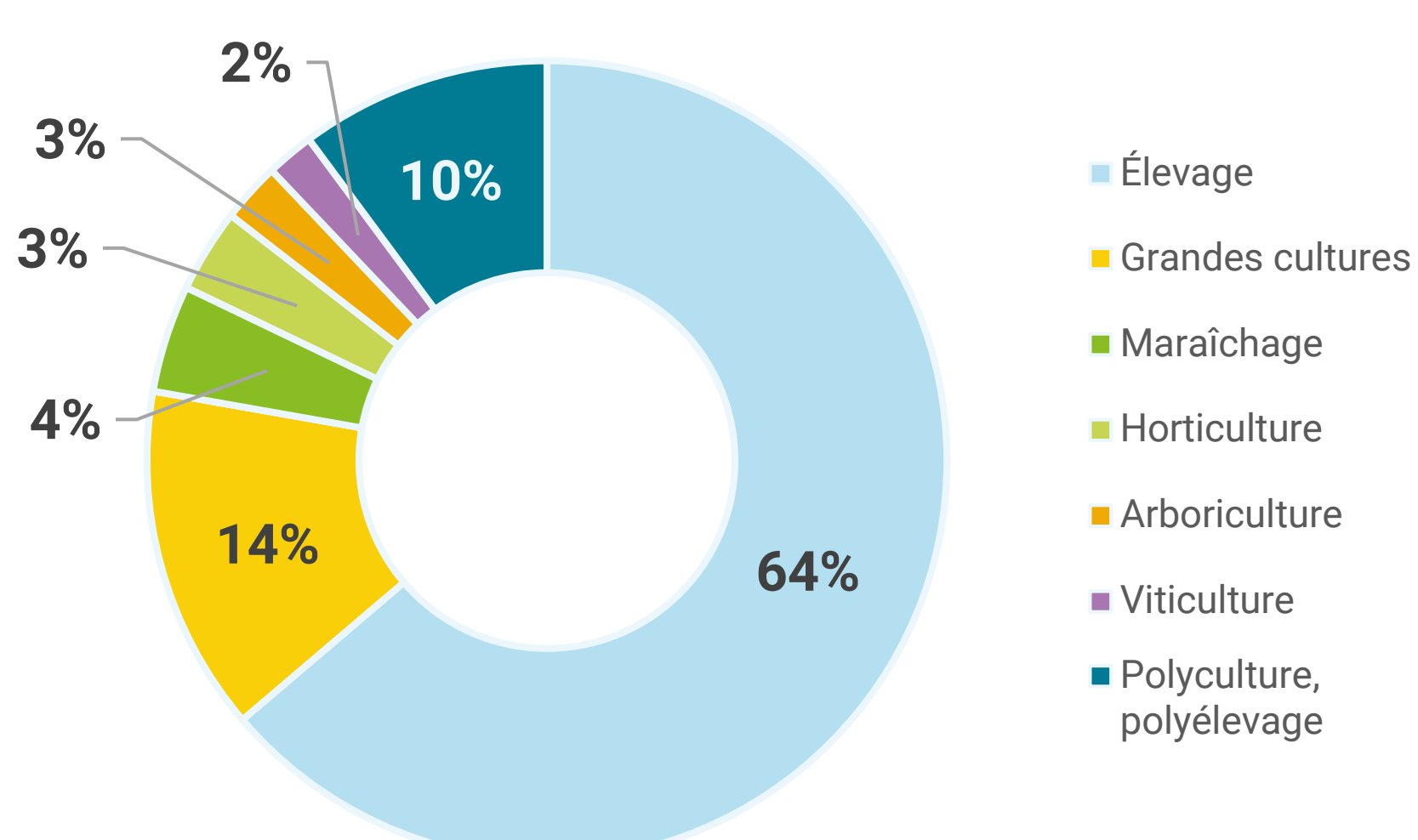
### UNE IDENTITÉ AGRICOLE MARQUÉE PAR L'ÉLEVAGE

**30 550** ha de terres agricoles et de pâturage

**20%** d'exploitations en agriculture biologique

- > Des fermes « familiales » en régression au profit de grandes exploitations.
- > Une profession qui rajeunit... mais des incertitudes persistantes liées à la transmission des exploitations.
- > Des productions locales qui s'écoulent majoritairement via des circuits longs (grande distribution, export à l'international).
- > De nombreuses démarches de qualité et de diversification.
- > Un accès au foncier problématique avec des demandes d'installations qui n'aboutissent pas faute de foncier disponible.

**220** exploitations



Répartition des exploitations agricoles par orientations principales RGA 2020

#### DÉFIS :

- > Préserver le foncier agricole sur le territoire, particulièrement les surfaces agricoles stratégiques (surfaces irriguées, mécanisables...), pour permettre le bon fonctionnement des exploitations et leur développement.
- > Pérenniser et renforcer les atouts de l'agriculture locale notamment l'irrigation.

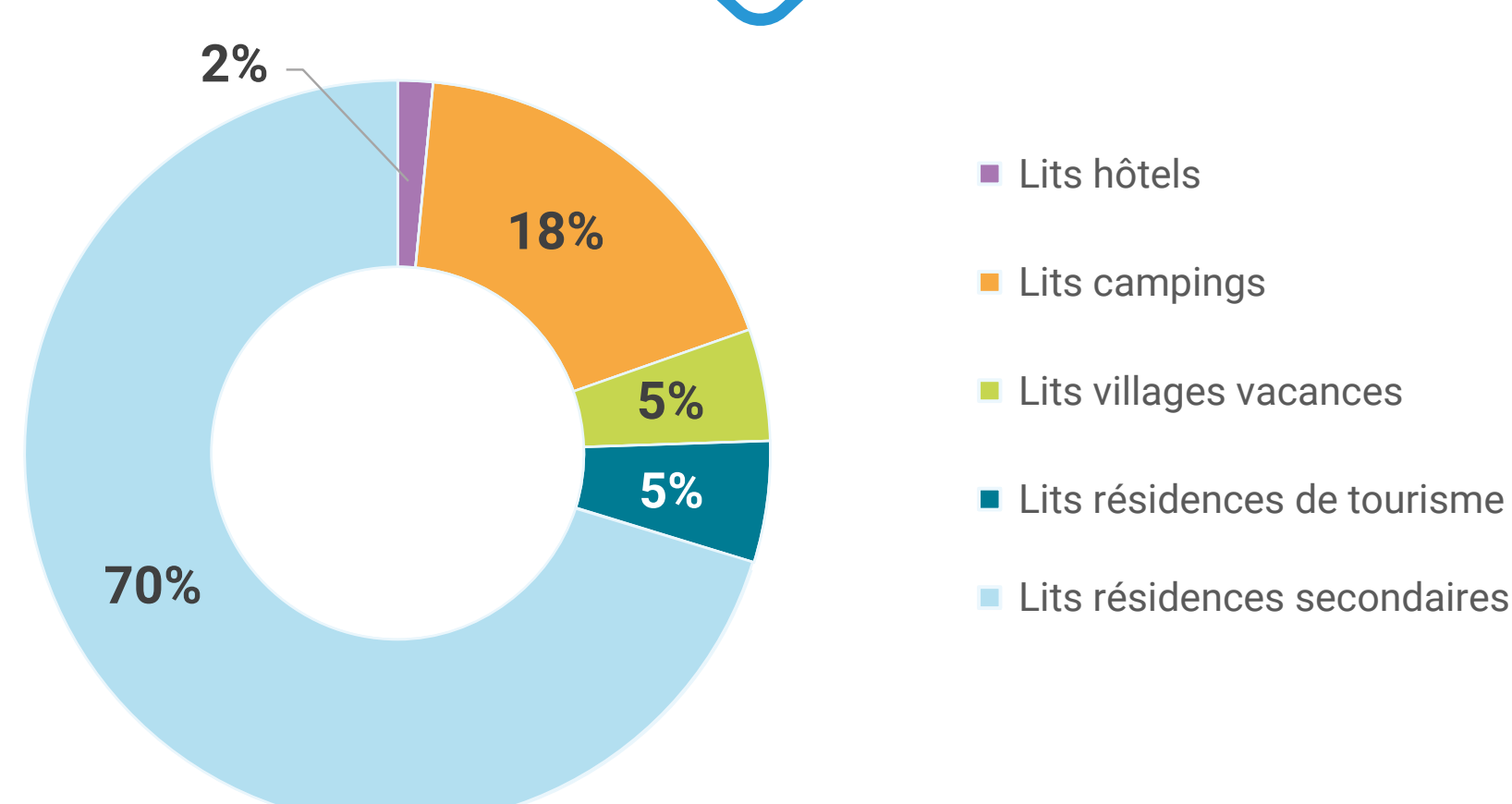
### LA 2<sup>E</sup> DESTINATION TOURISTIQUE DES HAUTES-ALPES

**2,8 millions de nuitées** dont 1,8 M en haute saison (été et hiver) et 1 M en basse saison (automne et printemps)

**population X 5** en haute saison avec des conséquences sur le fonctionnement du territoire (mobilité, assainissement...)

- > Une offre d'hébergement touristique portée par les résidences secondaires.

**67 000** lits



Répartition des lits touristiques par type d'hébergement Insee 2019

#### DÉFIS :

- > Adapter les activités touristiques au changement climatique.
- > Répondre aux besoins d'hébergements touristiques et améliorer leur qualité.
- > Diversifier l'offre pour tendre vers un tourisme 4 saisons, notamment en améliorant la complémentarité entre le lac et les stations de montagne.

## ENVIRONNEMENT

**1 630** ha de zones humides jouant un rôle majeur notamment pour la biodiversité du territoire

- > Un territoire fortement soumis aux risques naturels : inondations, incendies, avalanches, crues torrentielles et glissements de terrain...

**nombre moyen de nuits chaudes X 4** (années 60-années 2000)

- > Des consommations énergétiques élevées (467 GWh/an) qui ne montrent pas de tendances à la baisse marquée, une croissance continue des productions d'énergie renouvelable (106 GWh/an en 2021).

**83%** du territoire en forêt et milieux semi-naturels ; 3,5 % d'espaces artificialisés

- > Nombreuses protections environnementales : Parc National des Écrins, 4 sites Natura 2000, 3 Espaces Naturels Sensible...

- > Un territoire soumis au changement climatique.

**140** ouvrages de protection à gérer sur le territoire (digues, barrages...)

#### DÉFIS :

- > Articuler urbanisation et protection des populations, adaptation au changement climatique, préservation de la biodiversité et des espaces naturels sensibles du territoire.